

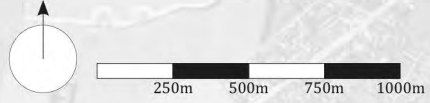
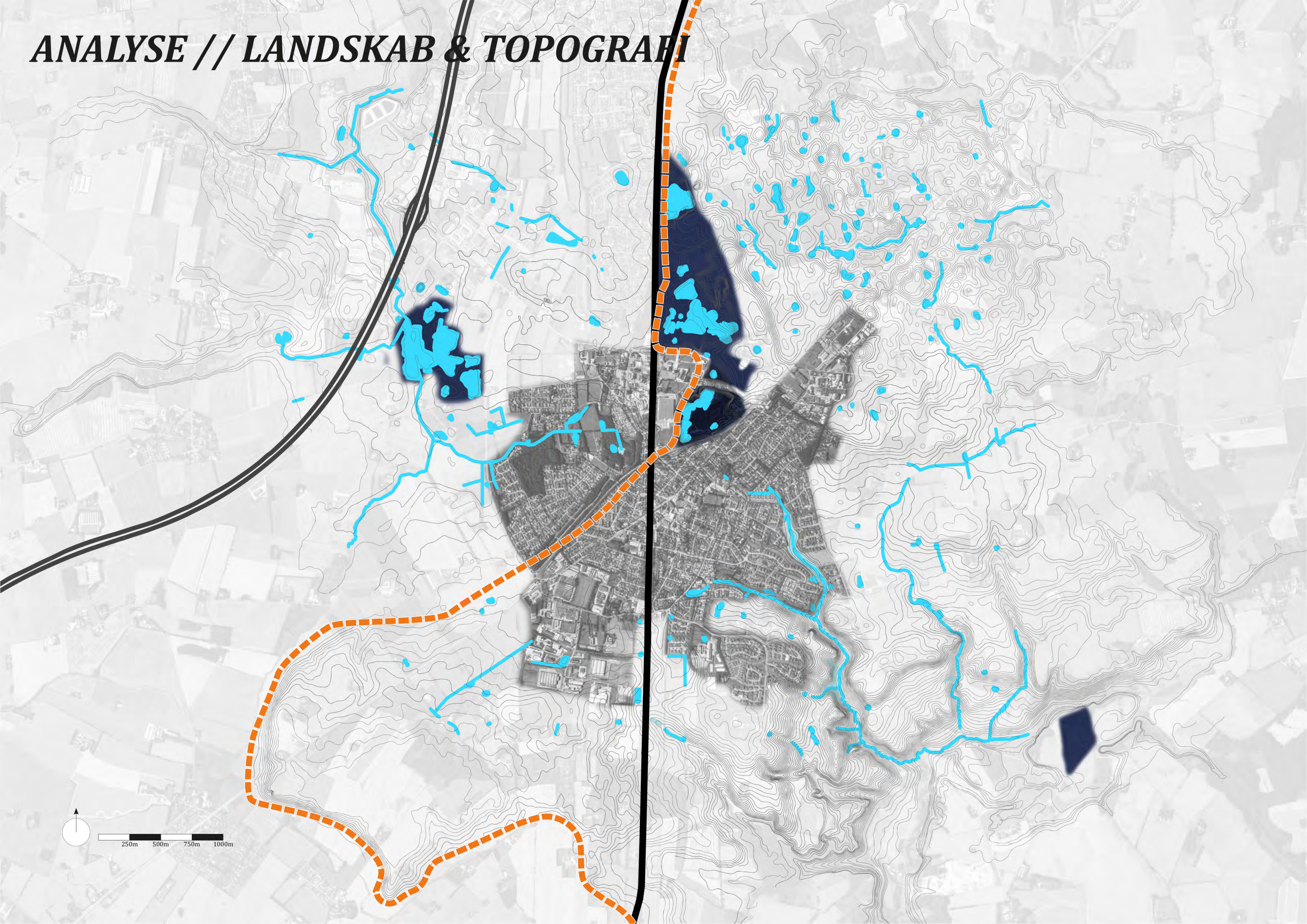
HEDENSTED MASTERPLAN UDFORDRINGER, STRATEGIER & MODELLER



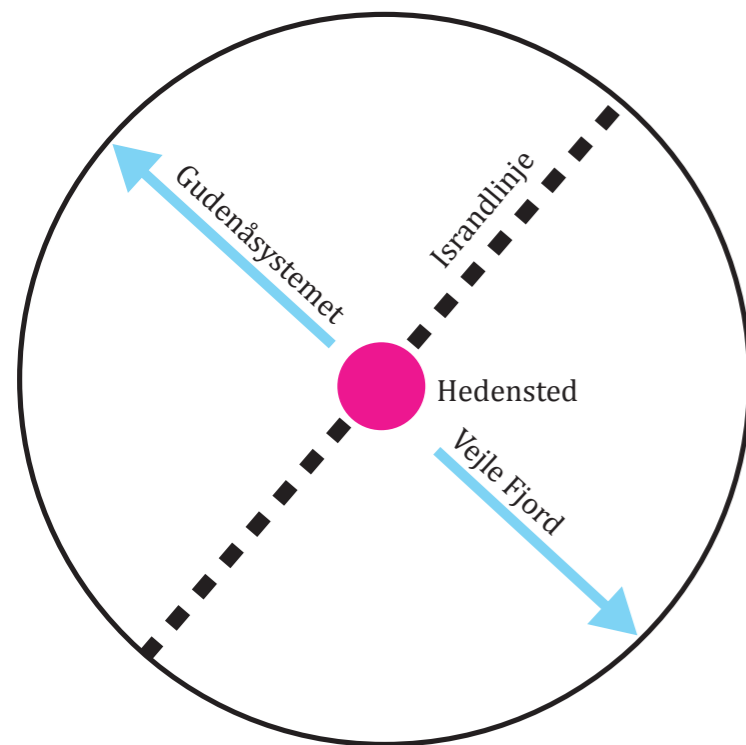
ANALYSE

LANDSKAB & TOPOGRAFI
HISTORISK BAGGRUND
INFRASTRUKTUR
GRØNNE OMRÅDER & AKTIVITETER

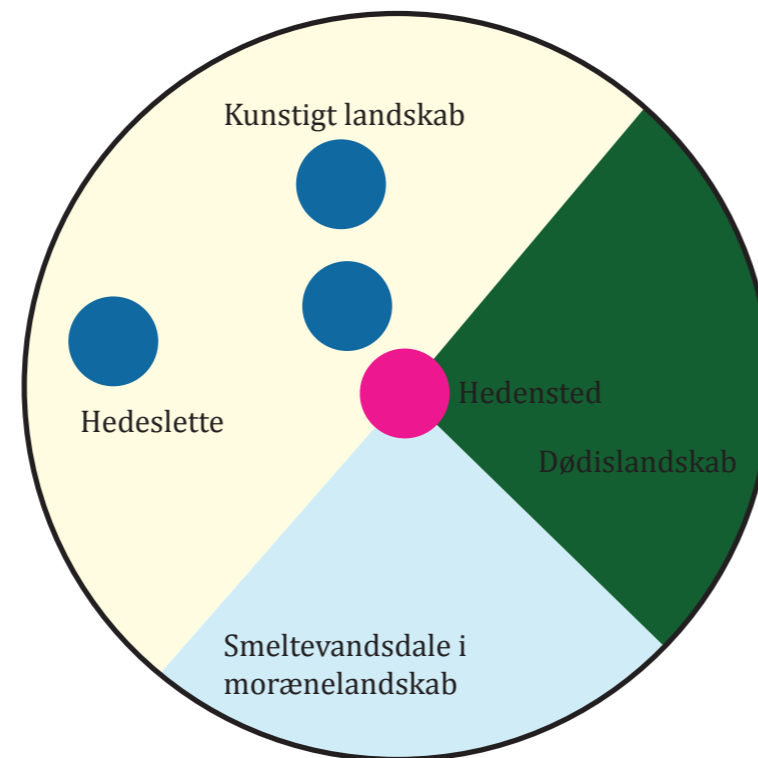
ANALYSE // LANDSKAB & TOPOGRAFI



ANALYSE // LANDSKAB & TOPOGRAFI



Israndlinjen



Markante landskabstyper



HEDESLETTE

-
fladt landskab



DØDISLANDSKAB

-
småkuperet landskab



MORÆNELANDSKAB

-
kuperet landskab



SMELTEVANDSDAL

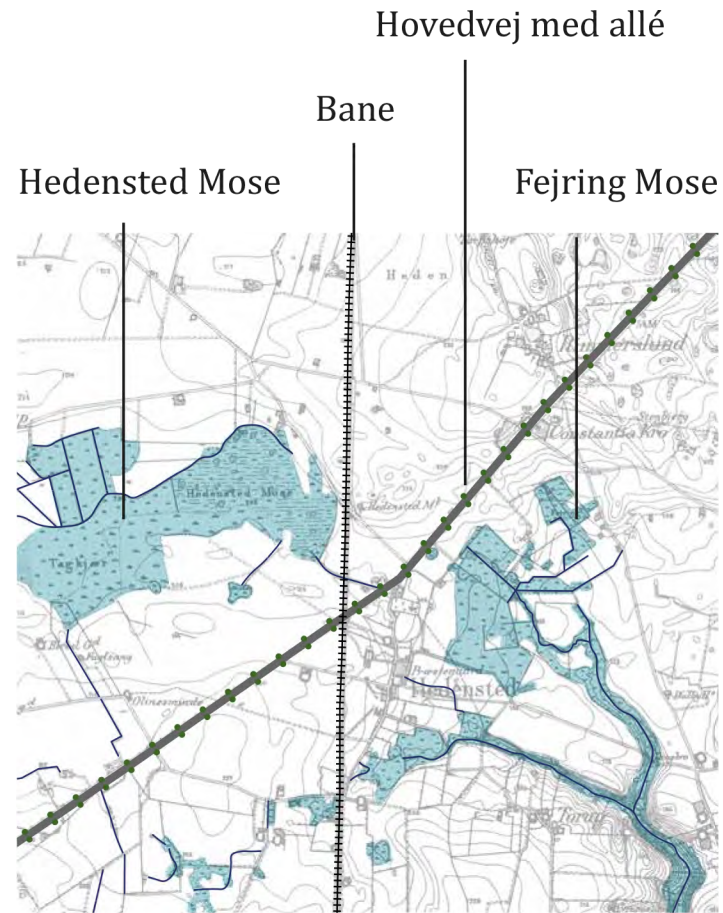
-
dalforløb



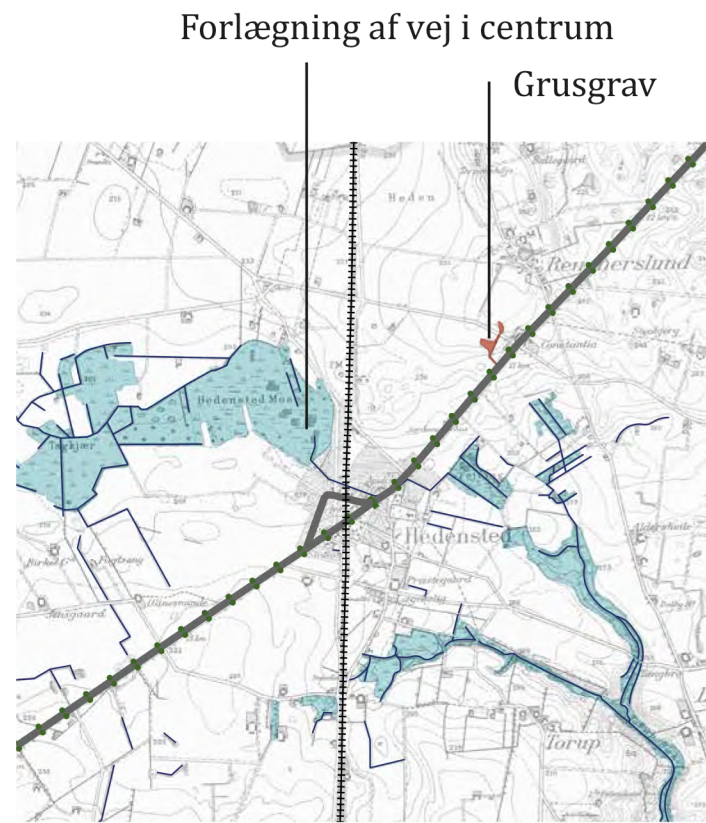
GRUSGRAV

-
kunstigt landskab

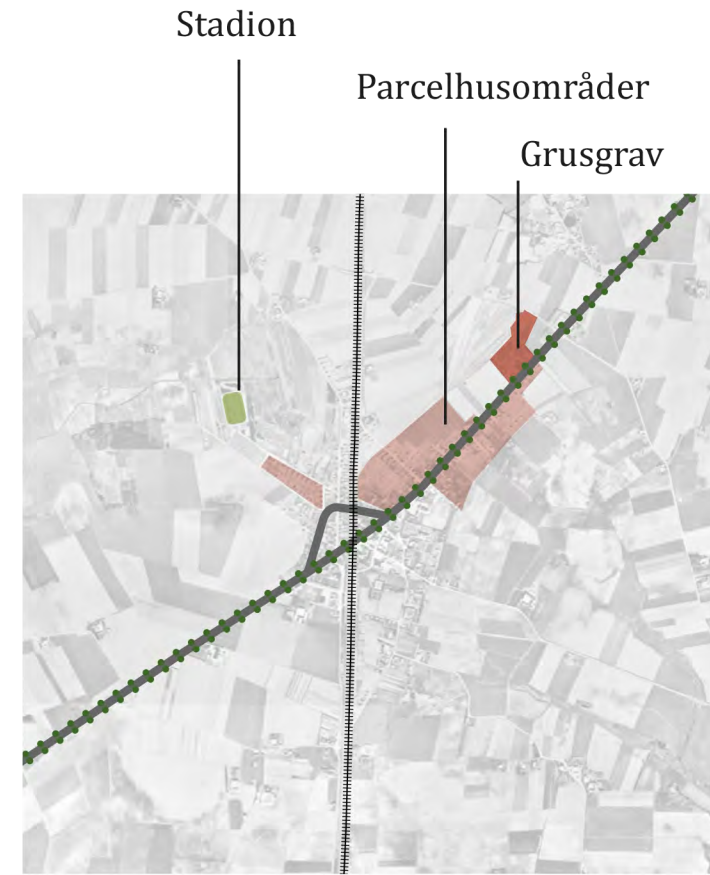
ANALYSE // HISTORISK UDVIKLING & BYUDVIKLINGENS FOKUS



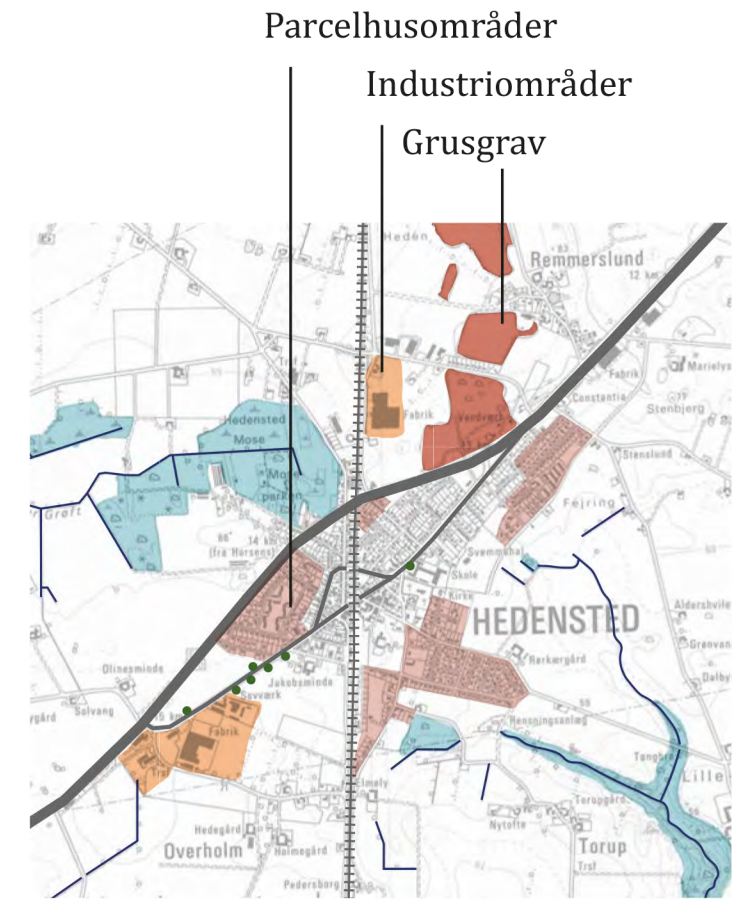
1842 - 1899
Spredt bebyggelse i landskabet



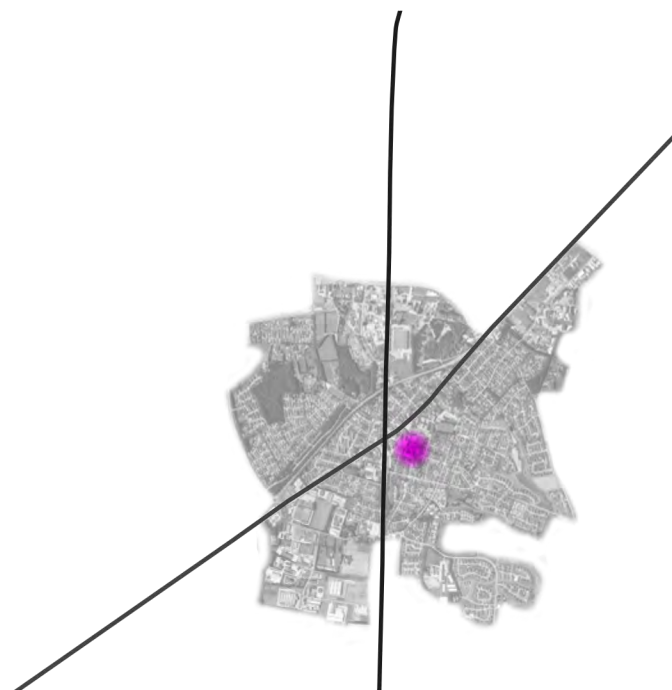
1920 - 1940
Landsby



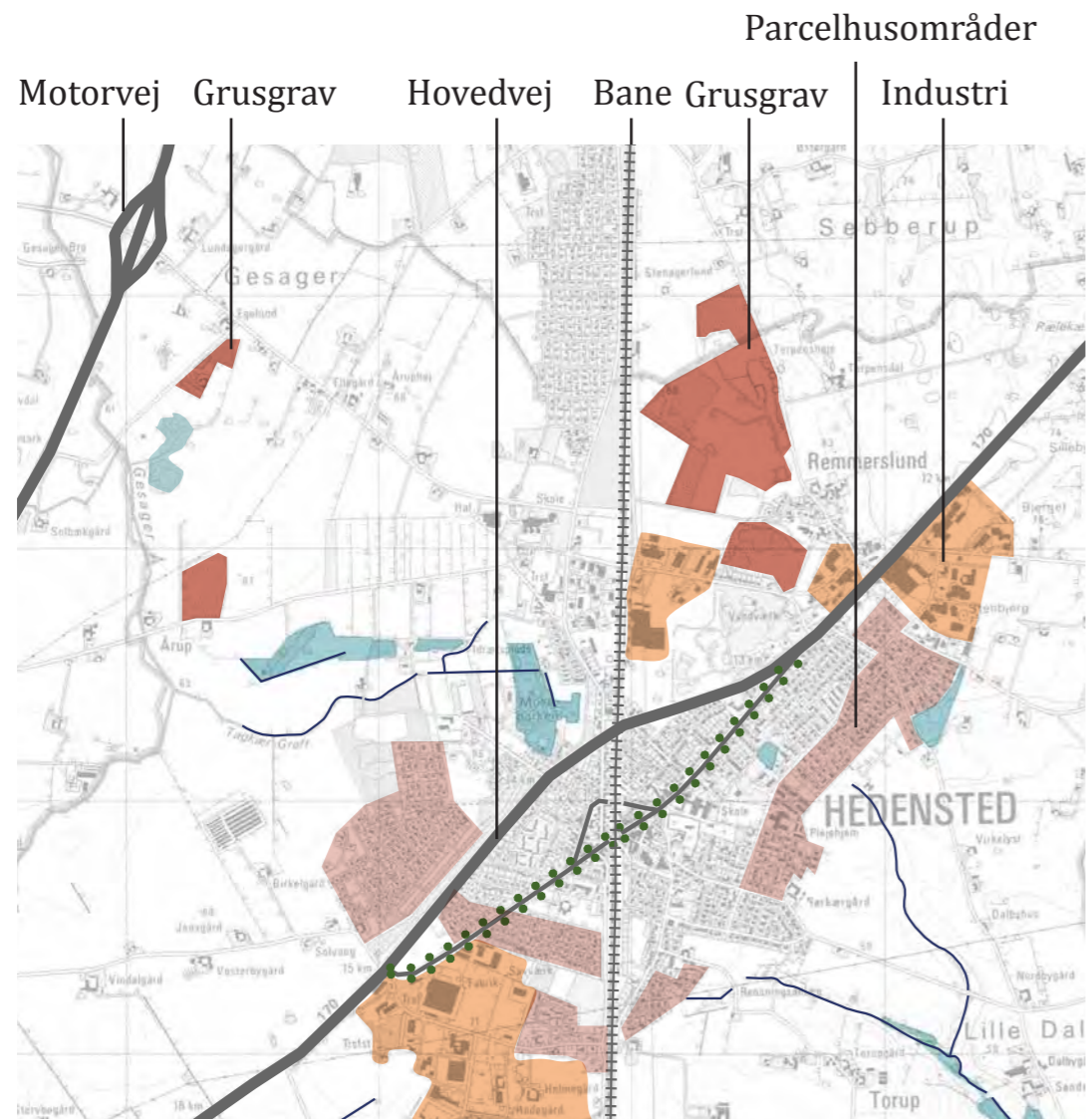
1954
Fra landsby til by



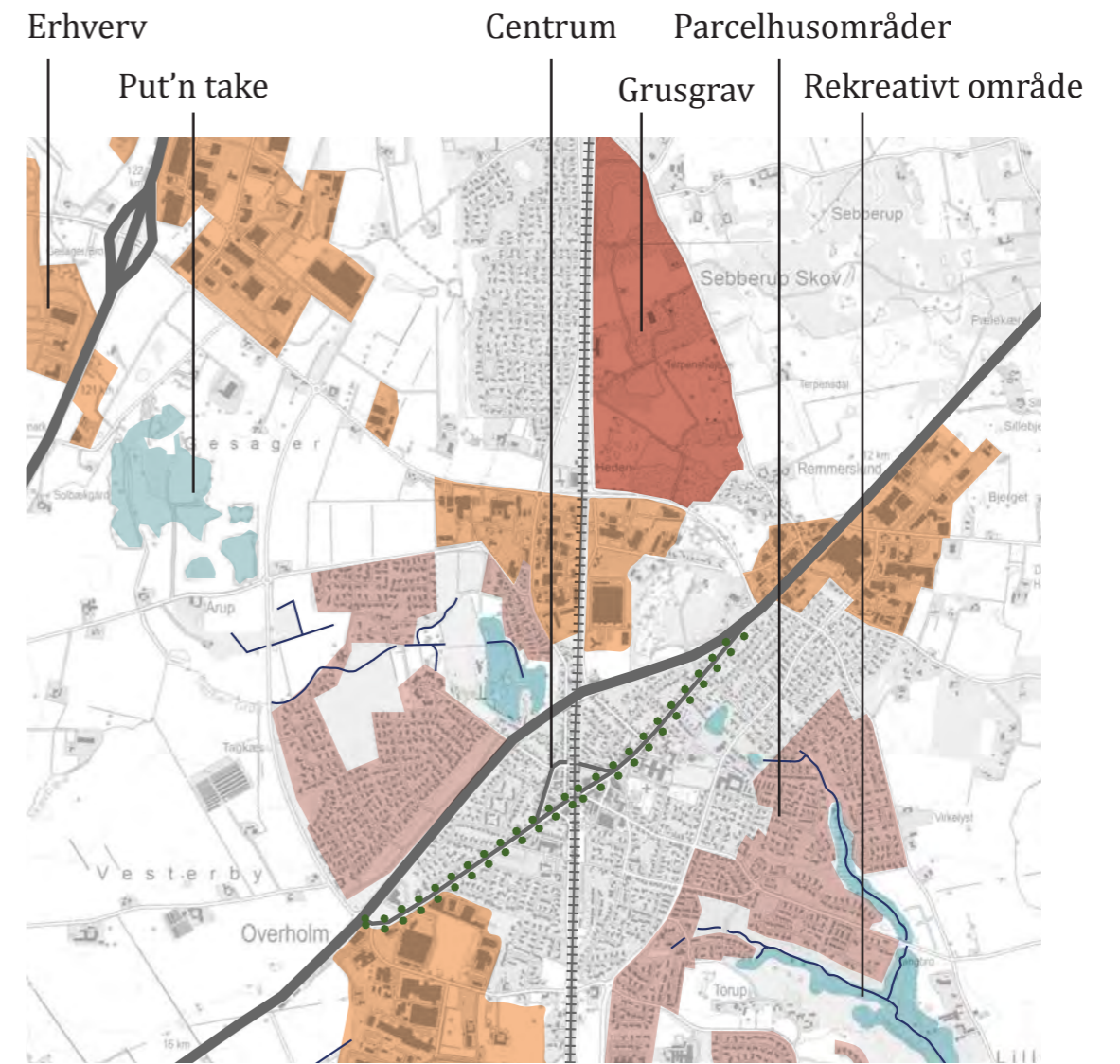
1953 - 1976
Industri, grusgrave og parcelhusområder



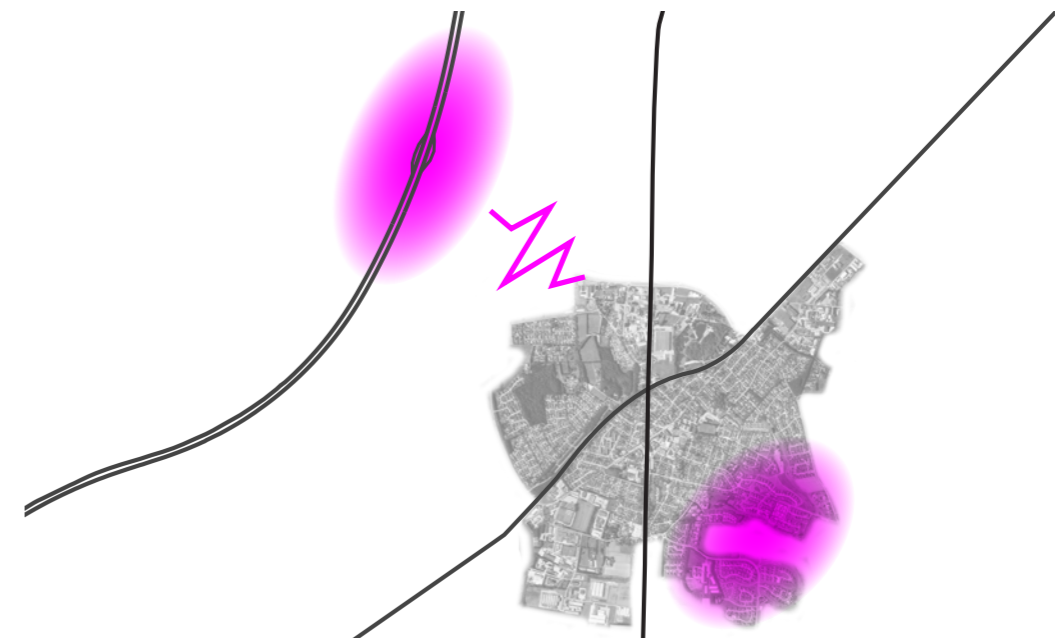
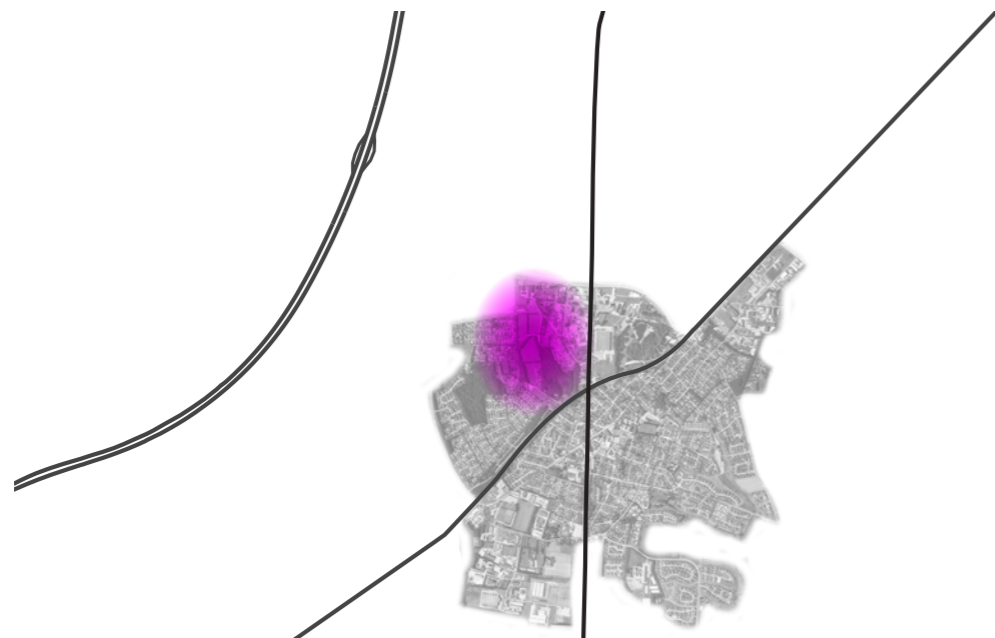
ANALYSE // HISTORISK UDVIKLING & BYUDVIKLINGENS FOKUS



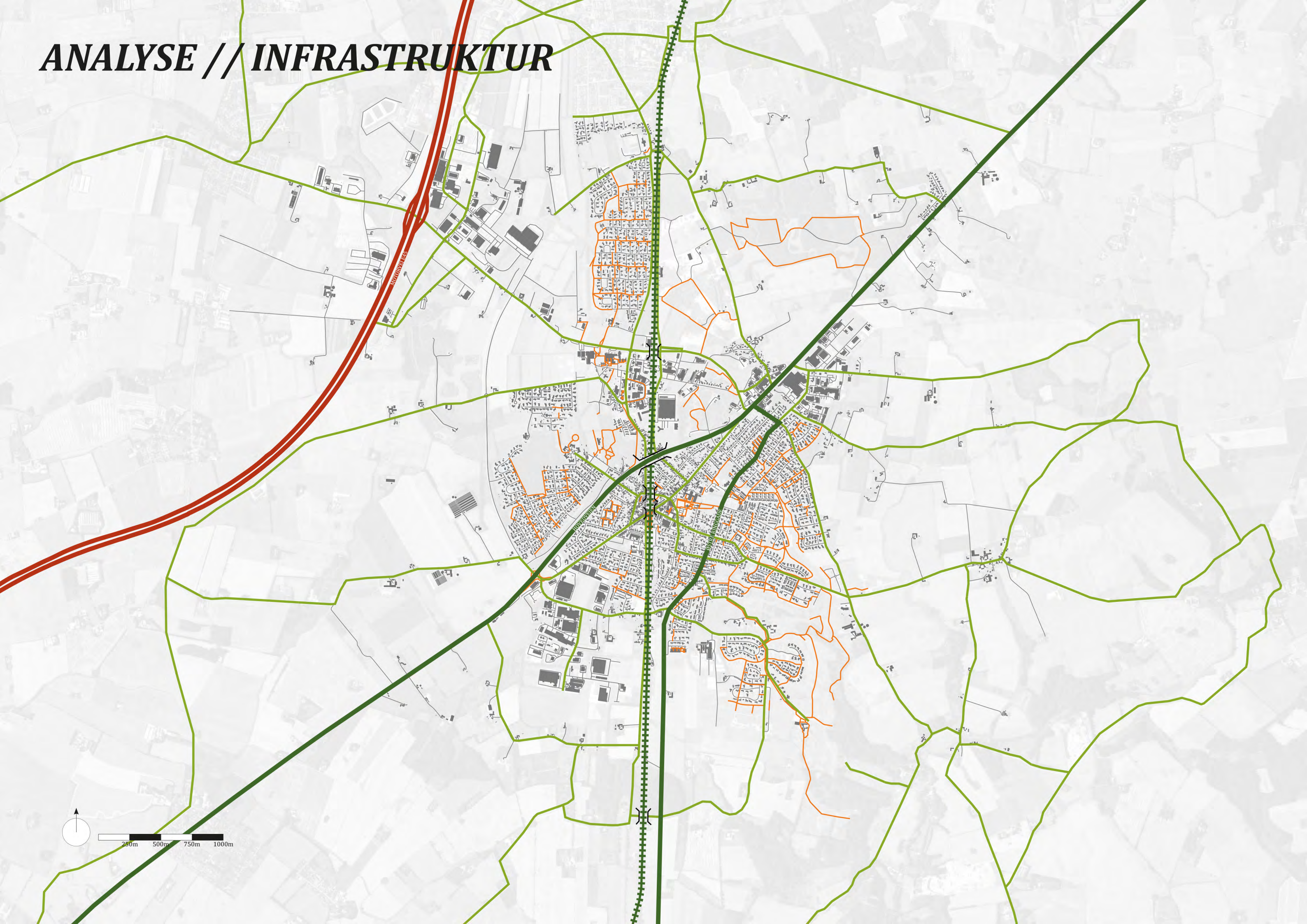
1980 - 2001
Boligby



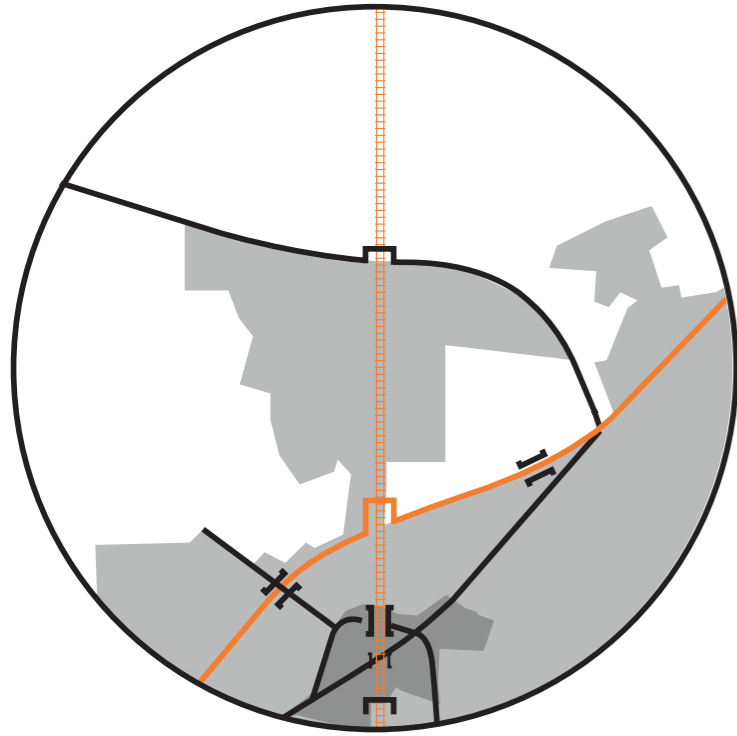
I dag
Pendlerby i landskabet



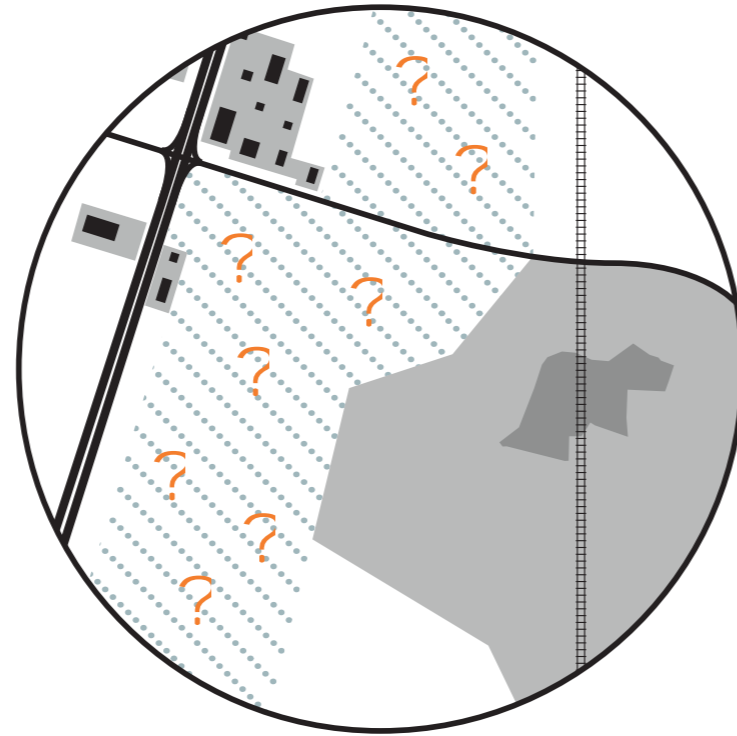
ANALYSE // INFRASTRUKTUR



ANALYSE // INFRASTRUKTUR



Barrierer og krydsningsmuligheder



Uklar og karakterløs ankomst



MOTORVEJ

-
mobilitet og synlighed



BANE

-
byens centrale bagsider



BARRIERER

-
fysisk og visuel barriere



GL. KONGEVEJ

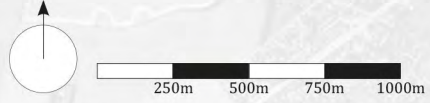
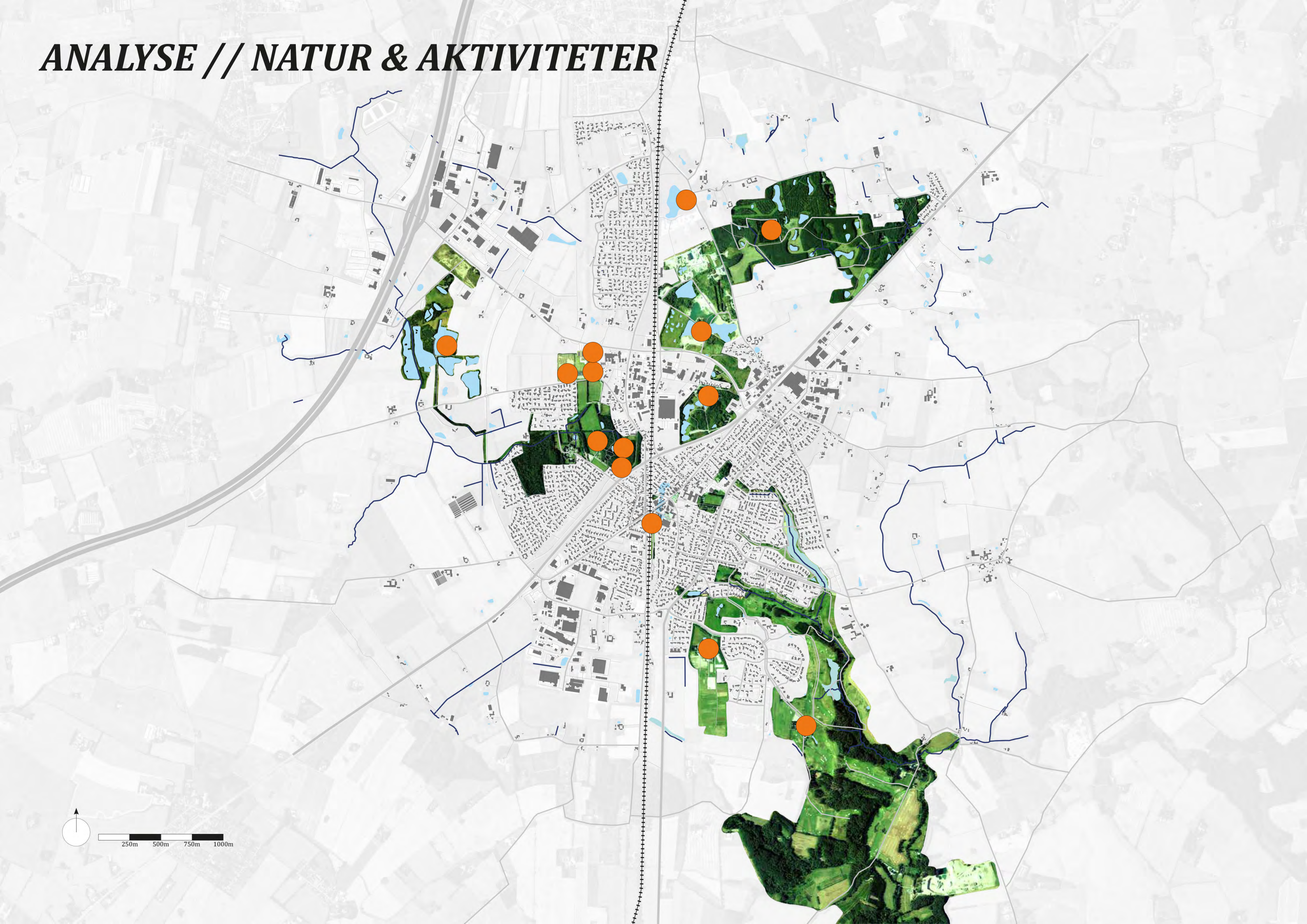
-
den gamle allé



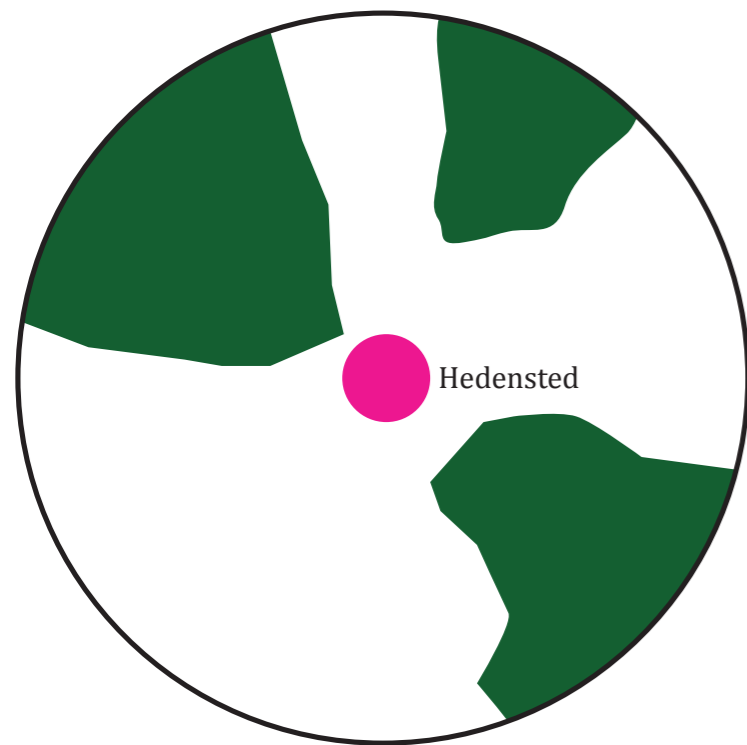
RUNDKØRSLER

-
svær orientering

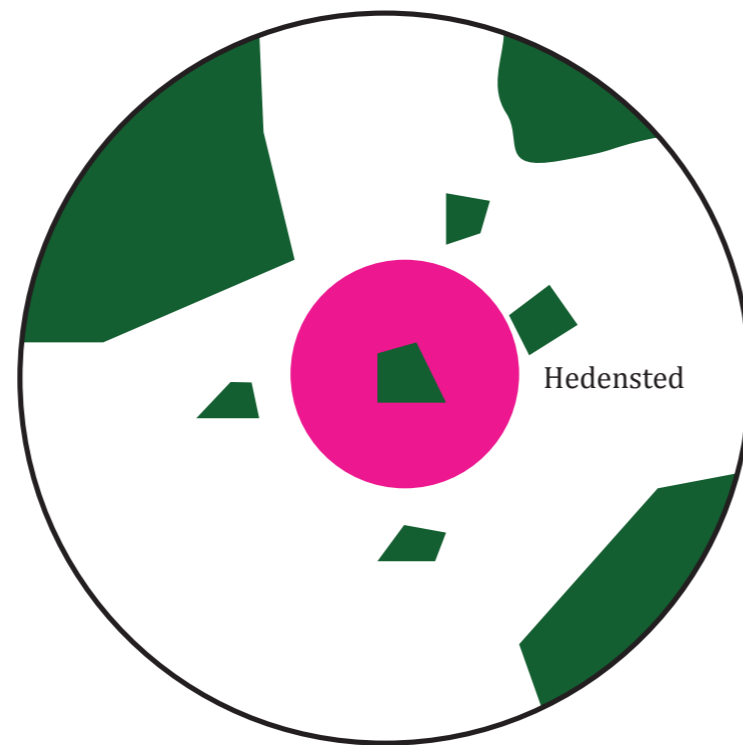
ANALYSE // NATUR & AKTIVITETER



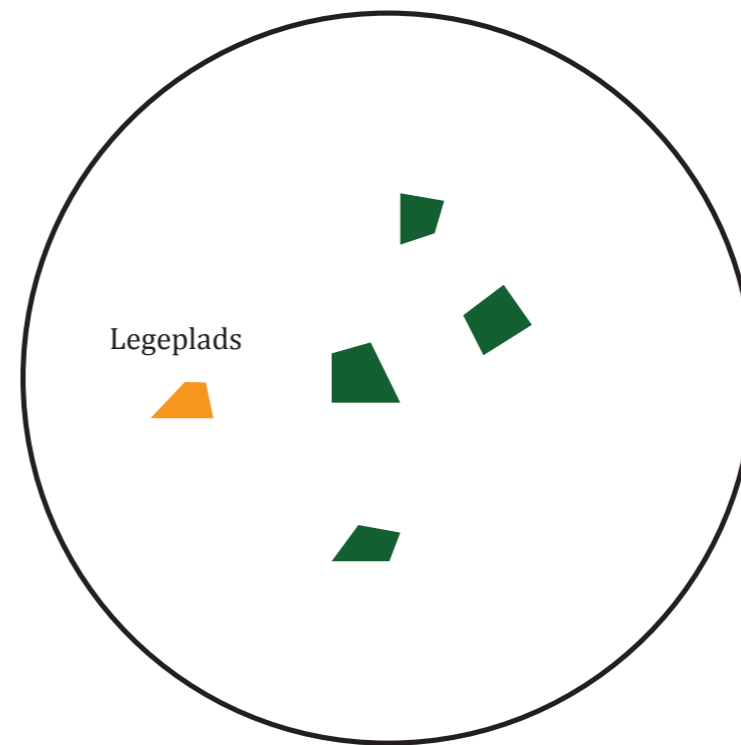
ANALYSE // NATUR & AKTIVITETER



Tre landskabskiler



Grønne områder i byen er ikke forbundet



Få programmerede grønne byrum



LANDSKABSFORLØB

tennis, fodbold, kunstgræsbane, BMX, stadionområde & Hedenstedcenteret



GL. GRUSGRAV

put'n take



LANDSKABSKILE

stier



LANDSKABSKILE

golf, ridecenter



LANDSKABSKILE

Sebberup Skov

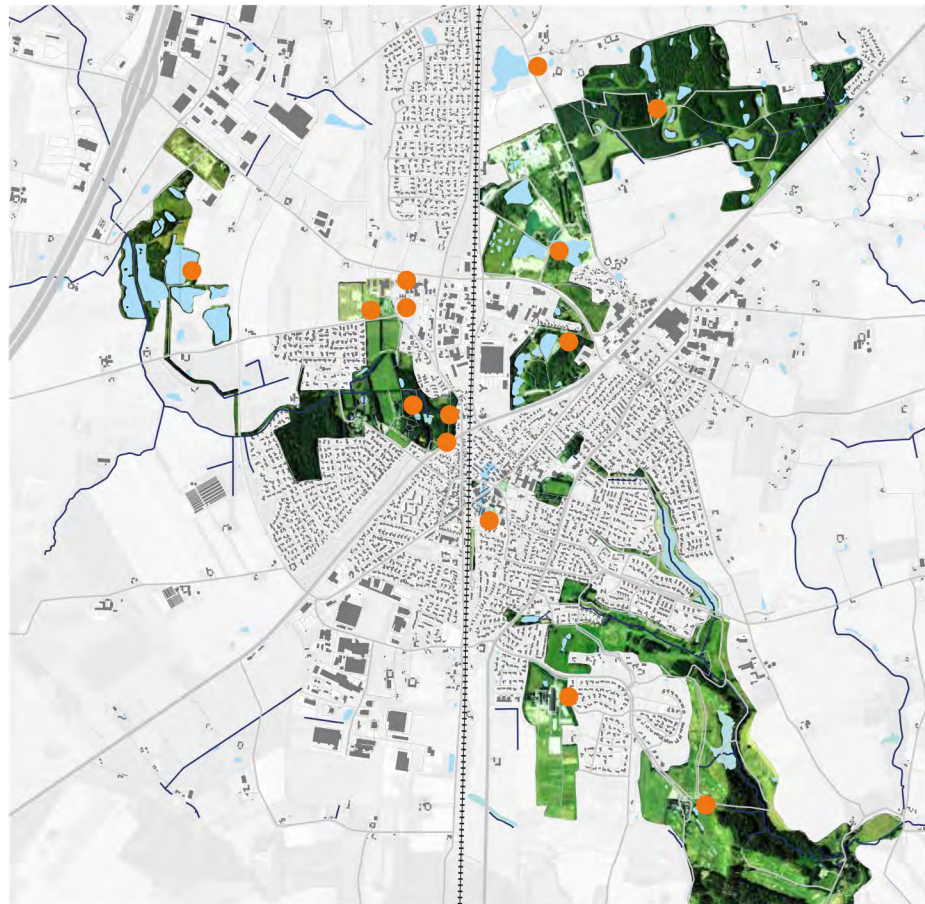
HEDENSTED \neq **KUN E45**



STRATEGI

VI SKAL FINDE TILBAGE TIL HEDENSTED VED AT...

#1 Forstærke og fremdyrke de landskabelige kvaliteter



Det smukke kuperede landskab mod øst, og de nyere transformerede industrilandskaber mod vest udgør væsentlige potentialer for at tilbyde attraktiv bosætning i landskabet.

På den østlige side udnyttes landskabet med grønne kuperede kiler og vandveje tæt på bymidten. Landskabsoplevelsen på den vestlige side er svagere og bør forstærkes.

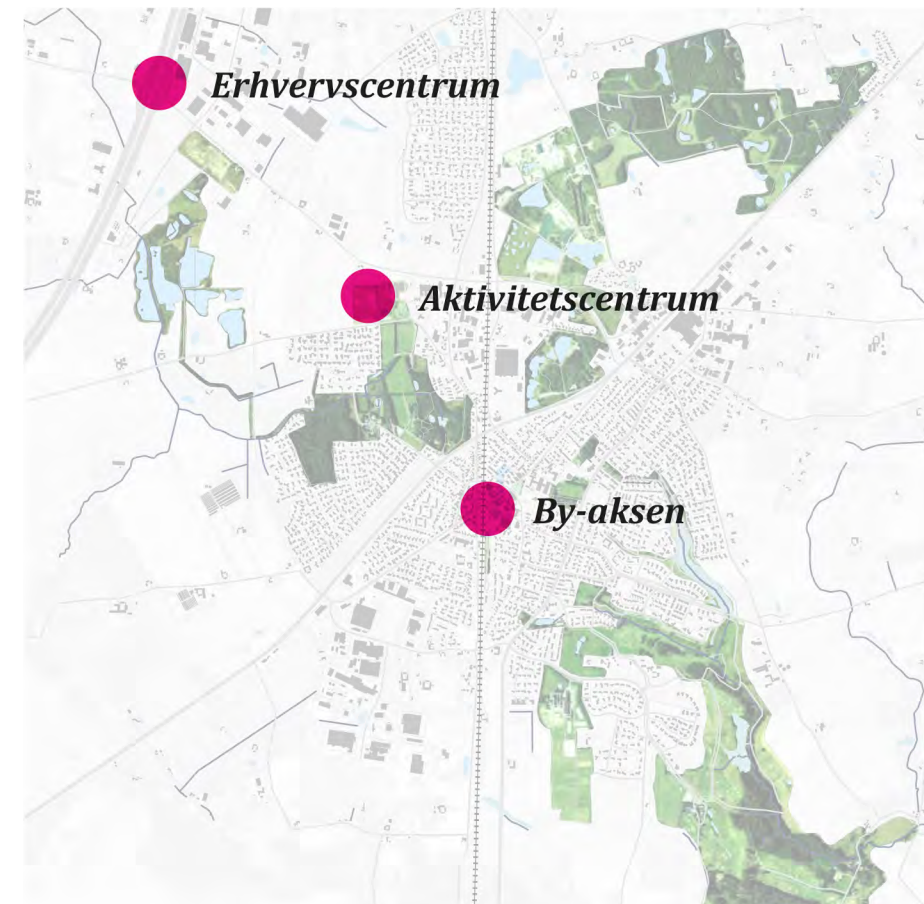
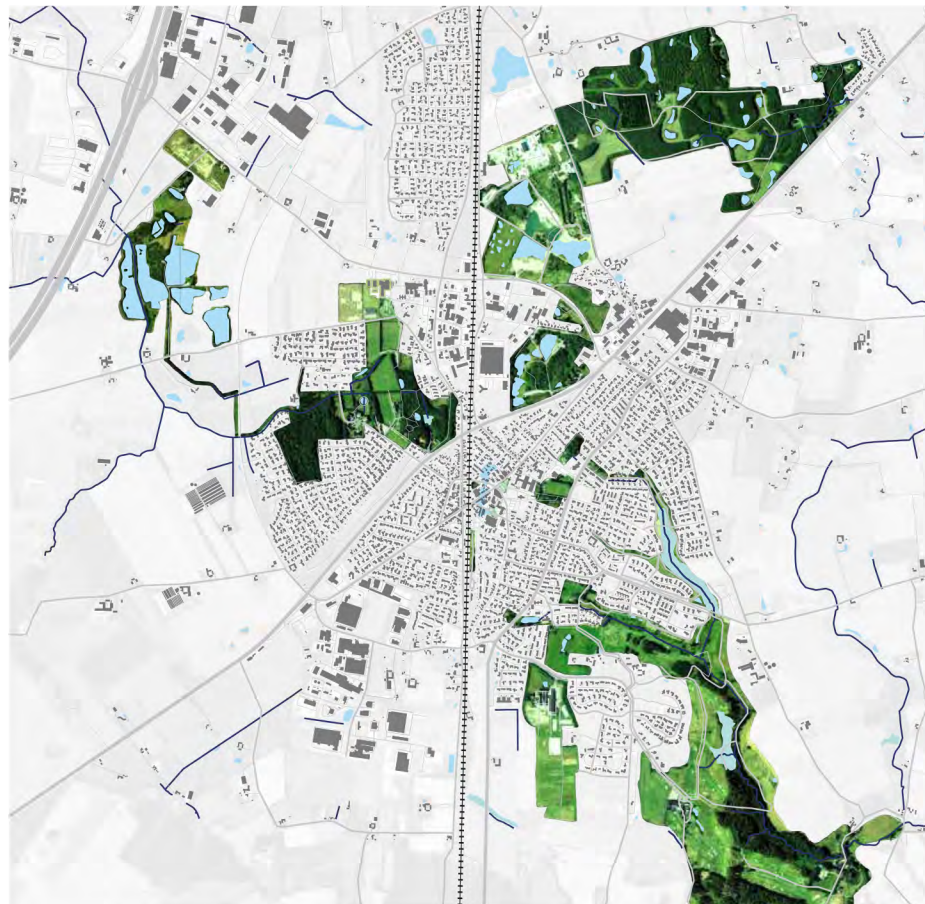
#2 **Bruge industrilandskaberne som ressource og særligt DNA**



*Allerede i dag er flere af de gamle grusgrave omdannet til attraktive områder.
Der ligger en stor attraktionsværdi i de aktive grusgrave nord for byen.*

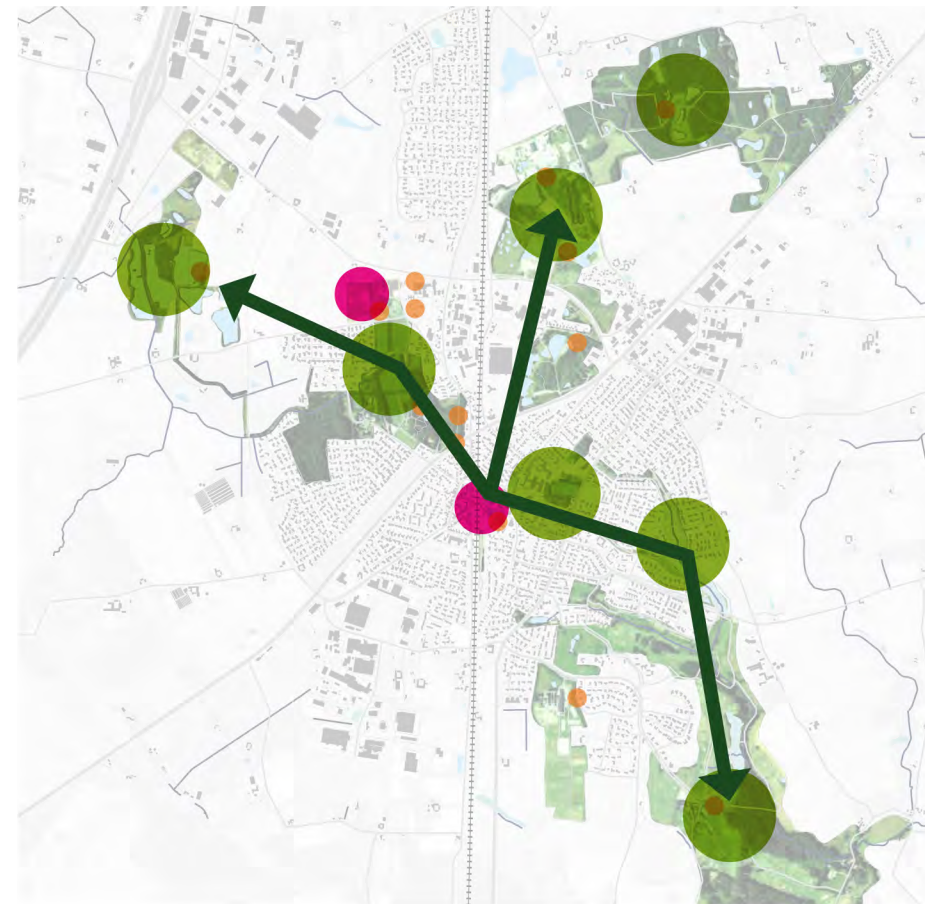
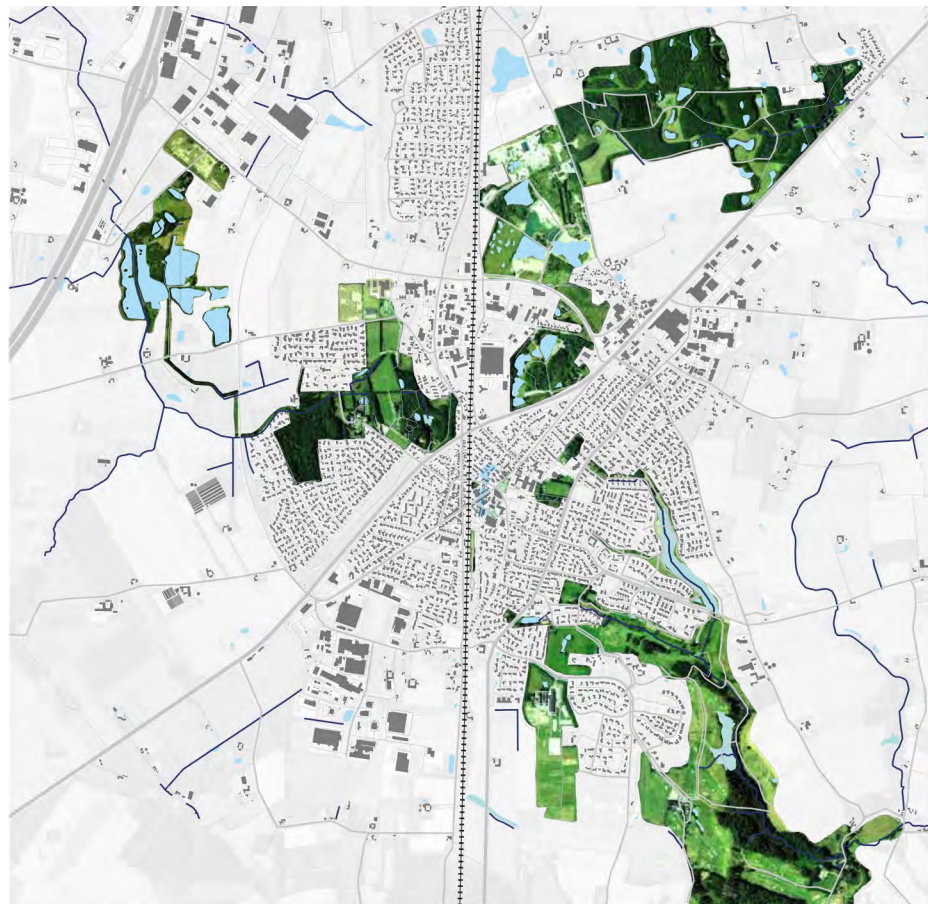
*Industriområderne kan udvikles til meget spændende naturområder og
bosætning i relation til disse.*

#3 (R)Etablere knudepunkter i Hedensted



***Hedensted mangler klare og samlende knudepunkter.
By-aksen retableres så den igen kommer til at spille en central rolle i Hedensted by. Byaksen skal være et socialt knudepunkt og etablere gode rammer for iværksættere og erhvervsdrivende.
Der etableres et aktivitetscentrum i forbindelse med Hedenstedcenteret.
Erhvervscentrumet langs E45 samles og tydeliggøres.***

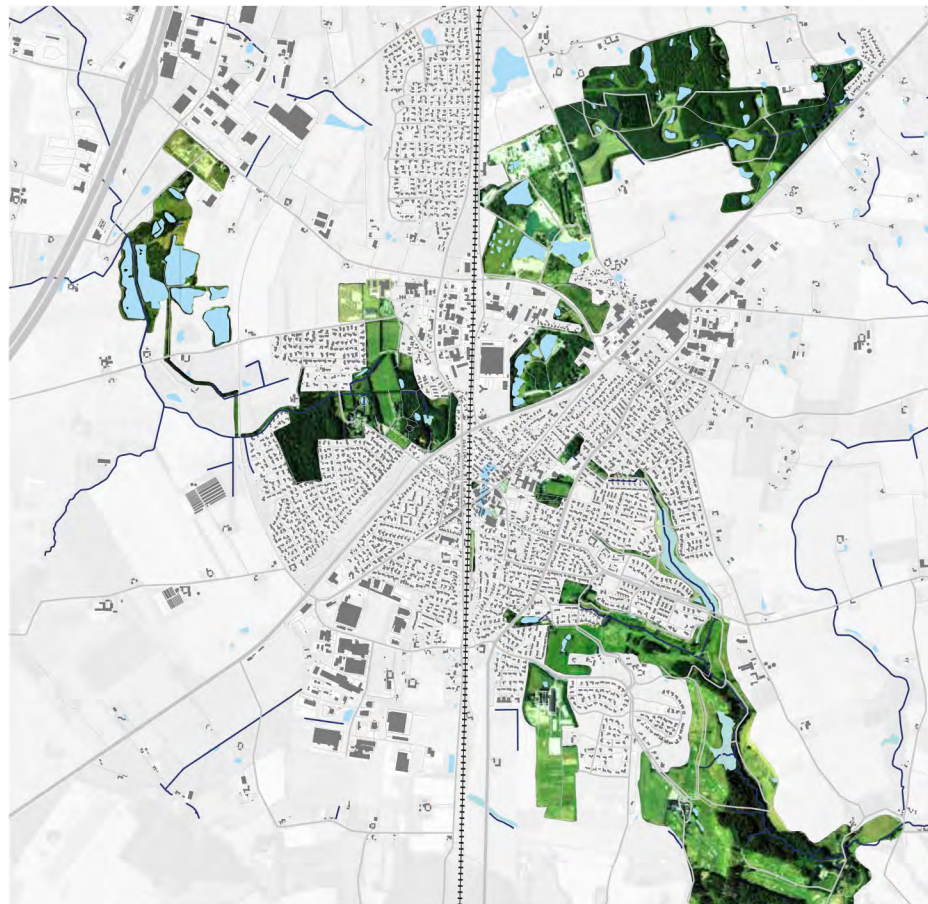
#4 Skabe grønne forbindelser på tværs



Hedensted rummer væsentlige attraktive rekreative landskaber med nær tilknytning til byen, men de er meget dårligt forbundne til byen og ikke en del af byens identitet i dag.

Forbindelserne imellem disse og på tværs af byen skal styrkes.

#5 Adskille motorvej fra by



I dag er Hedensted by ved at vokse ud mod E45 og erhvervskorridoren langs med denne. Byen skal adskilles fra motorvejen. Undgå at by og erhverv smelter sammen mod vest.

Skab en ny markant byport som et stort område med skovrejsning imellem boligbyen og erhvervsområdet.

#6 Vis Hedensted frem langs motorvejen

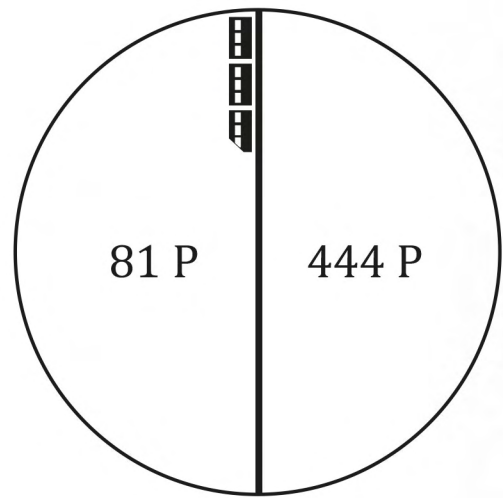


Udarbejd en strategi for motorvejsstrækningen med iscenesættelse af de gode eksempler og en bearbejdning omkring de dårligere. Dansk Boligbeton, stålfabrikanten og Dafo er gode eksempler på, at man fra motorvejen kan se, hvad der laves og produceres. Det bliver til et anden form for industrilandskaber. Lyssætningen på Dansk Boligbeton er en vellykket iscenesættelse. Mere af det!

NEDSLAG BY-AKSEN

NEDSLAG BY-AKSEN

UDFORDRING // monofunktionelle byrum



*Gode
parkeringsforhold,
men uligevægtig
fordeling*



NEDSLAG BY-AKSEN

UDFORDRING // byens skala

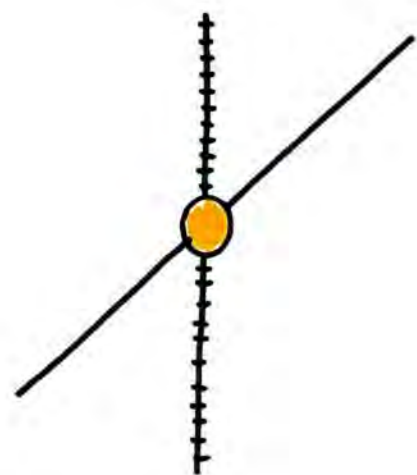
*Byrummenes skala skal tilpasses Hedensteds størrelse og behov.
Rådhuspladsen i København er stiptet ind på luftfoto for at illustrere
Bytorvets størrelse.*

100m



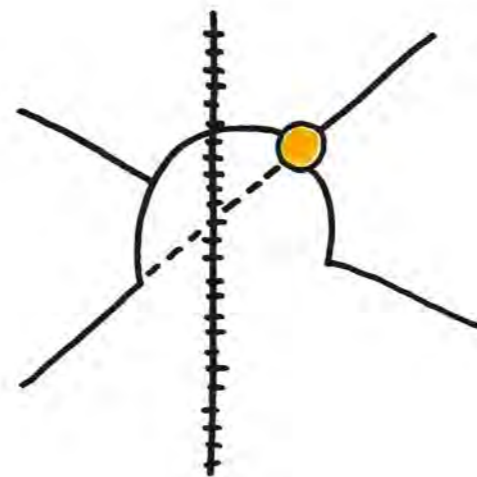
NEDSLAG BY-AKSEN

UDFORDRING // flere centre i Hedensted bymidte



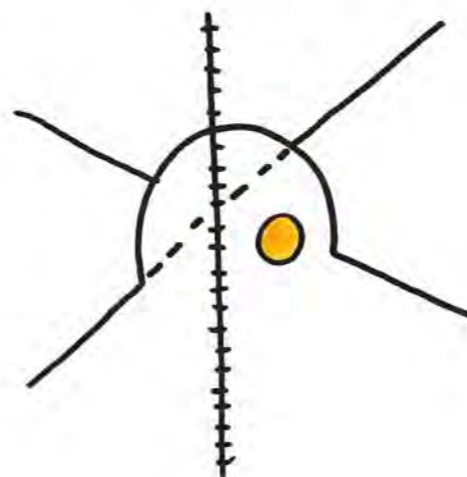
BYSTRUKTURELT CENTRUM
1868

Den gamle Kongevej og banen danner et naturligt bystrukturelt centrum, som oprindeligt har været Hedensteds samlingspunkt for bevægelse, handel og bosætning.



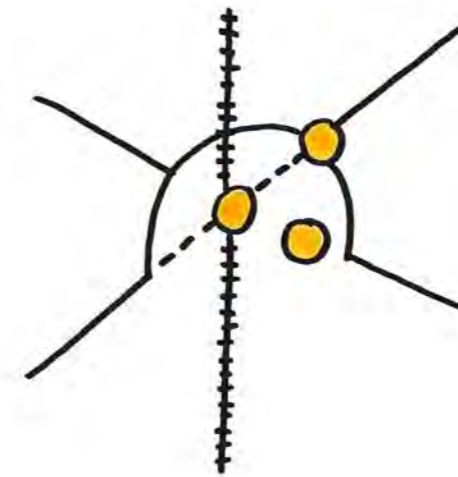
TRAFIKALT CENTRUM
1920-1940

Forlægningen af den oprindelige hovedvej mellem Horsens og Vejle medførte, at der blev dannet en indre ringgade via Kirkegade og Bredgade omkring det centrale Hedensted. Vesterbrogade og Østerbrogade blev forbundet af en smal gangforbindelse under banen og den visuelle forbindelse langs den oprindelige hovedvej blev udvasket.



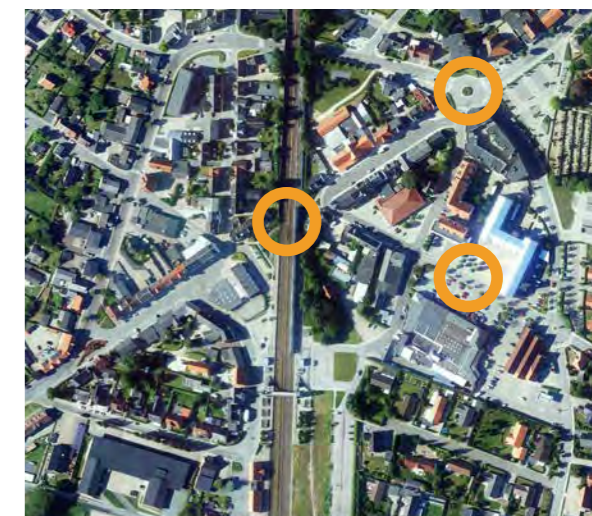
FUNKTIONELT CENTRUM
1970

Et funktionelt centrum vokser frem i takt med at industri og erhverv afvikles i bymidten. Der er en række indkøbs- og handelsmuligheder og god adgang til parkeringspladser.



3 CENTRE
2016

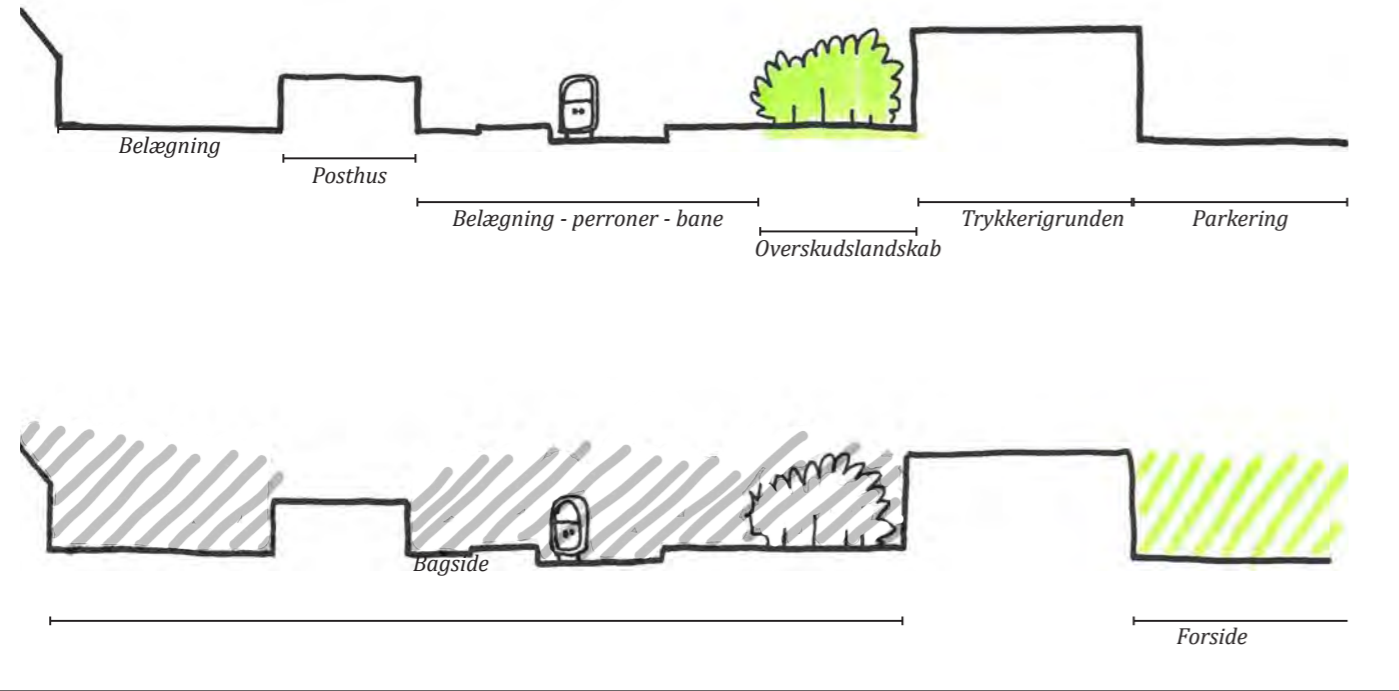
Hedensteds tre centre repræsenterer en række forskellige potentialer i kraft af deres beliggenhed og deres indbyrdes kvaliteter.



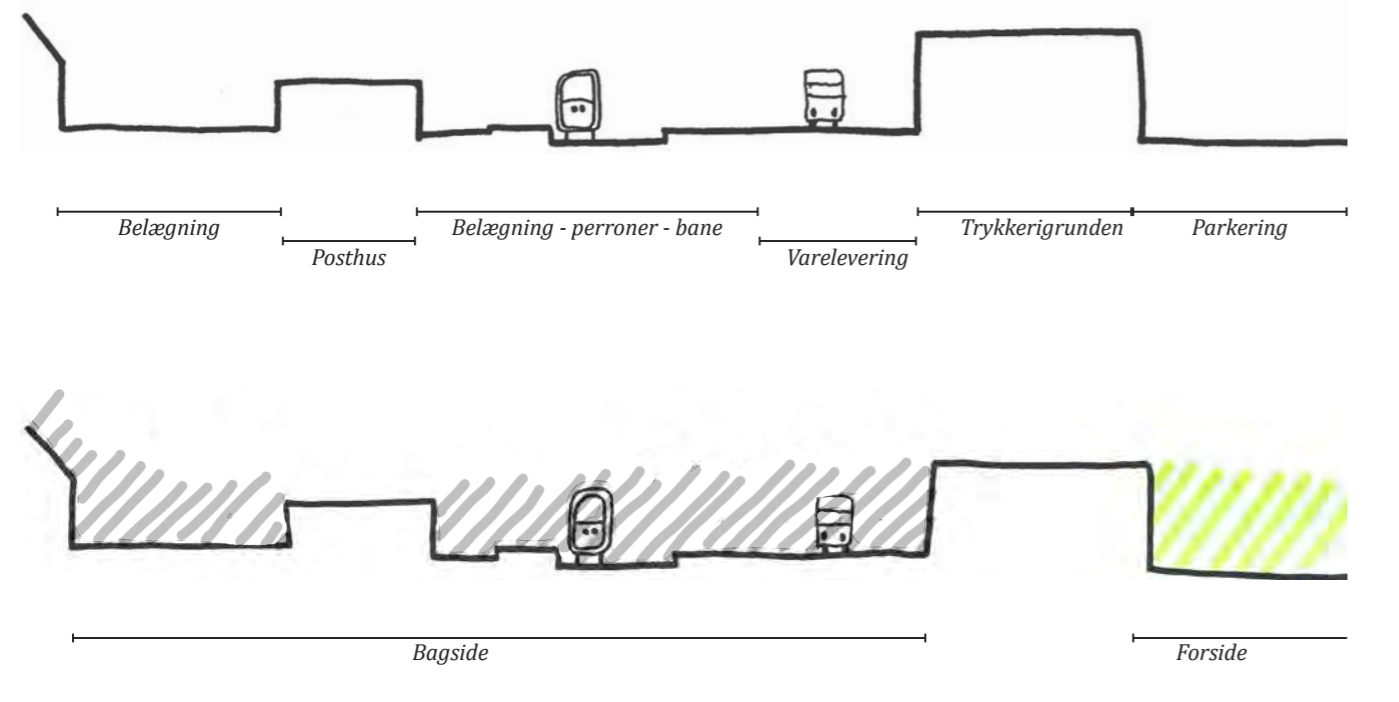
NEDSLAG BY-AKSEN

UDFORDRING // centrale byrum er bagsider

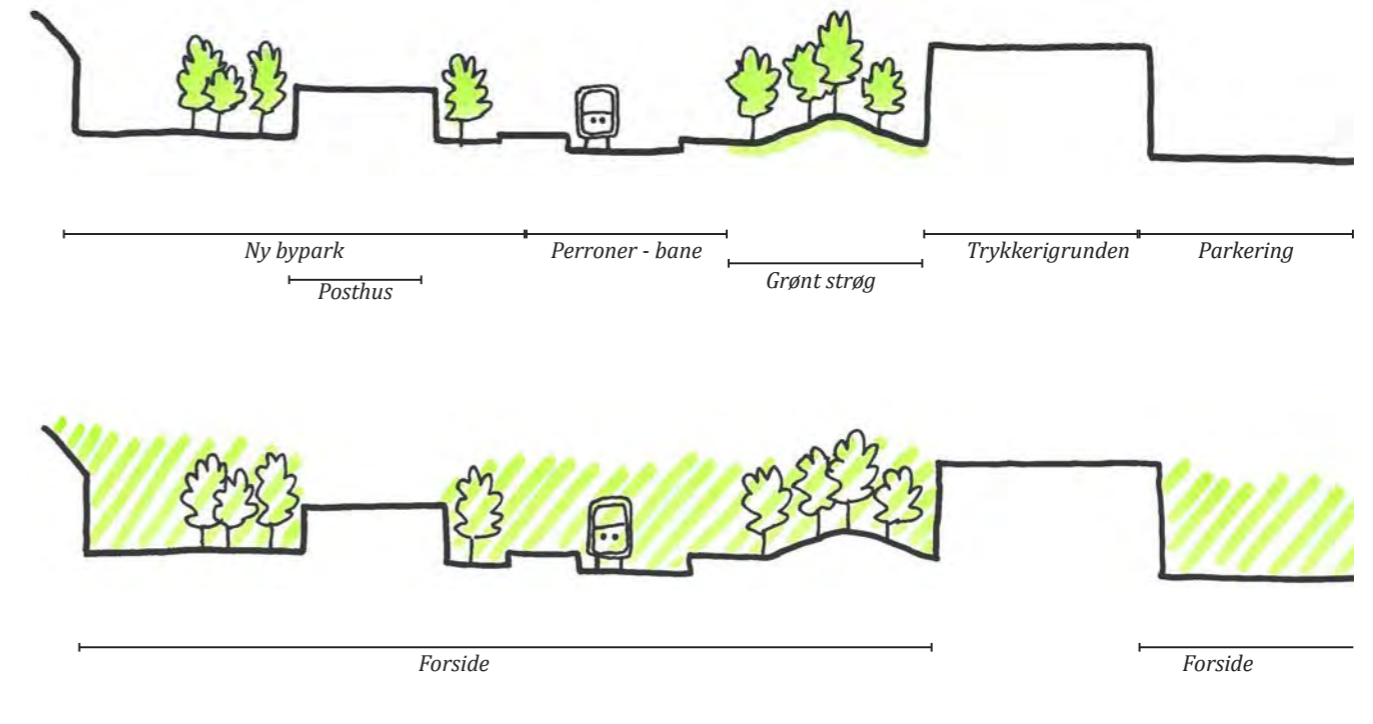
PRINCIPSNIT A: EKSISTERENDE SITUATION HVOR AREALERNE I BANERUMMET HAR KARAKTER AF AT VÆRE OVERSKUDSLANDSKABER



PRINCIPSNIT B: FREMTIDIG SITUATION HVIS BANERUMMET FORSTÆRKES SOM BARRIERE VED AT DER ETABLERES EN LANGSGÅENDE VEJ TIL VARELEVERING



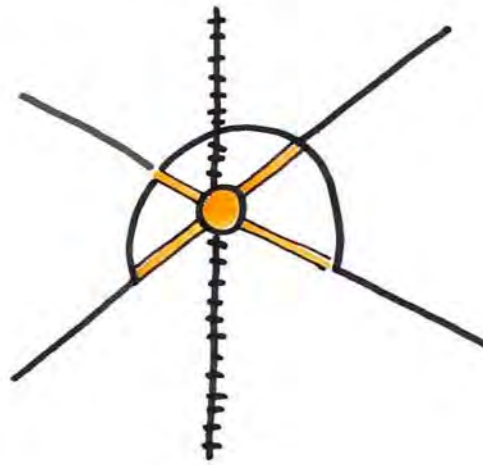
PRINCIPSNIT C: FREMTIDIG SITUATION HVIS BANERUMMET BEARBEJDES SOM ET CENTRALT BELIGGENDE OG BEGRØNNET BYRUM



NEDSLAG BY-AKSEN STRATEGI

#1

STYRKE KNUDEPUNKTET



Bredere underføring

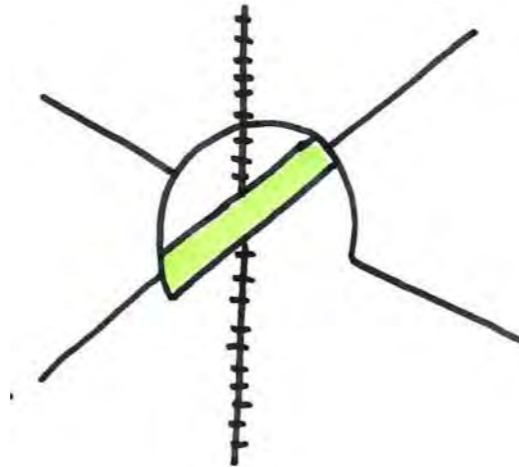
Attraktivt byrum

Trykkerigrunden som generator



#2

REVITILISERE KONGEVEJEN

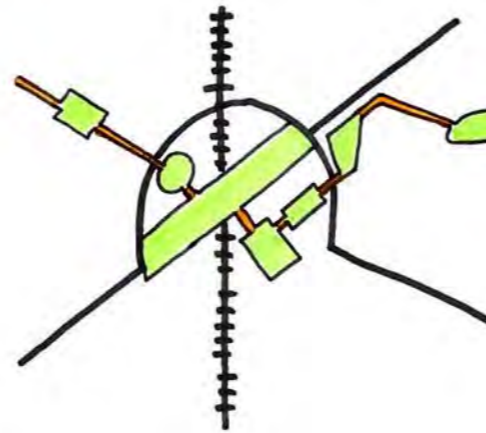


Den gamle Kongevej revitiliseres med fokus på at danne rammen om et kreativ iværksættermiljø.



#3

SERIER AF BYRUM

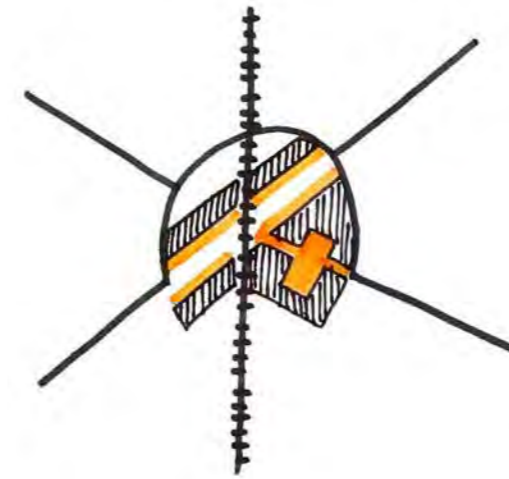


Hedensteds byrum tænkes som en række sekvenser af byrum som tilbyder forskelligartede oplevelser og aktiviteter.



#4

HANDEL MED PARKERING



Gode parkerings- og ankomstforhold.



#5

BYENS SKALA



Byrum i Hedensted skal bearbejdes så deres skala er tilpasset byens størrelse og behov.

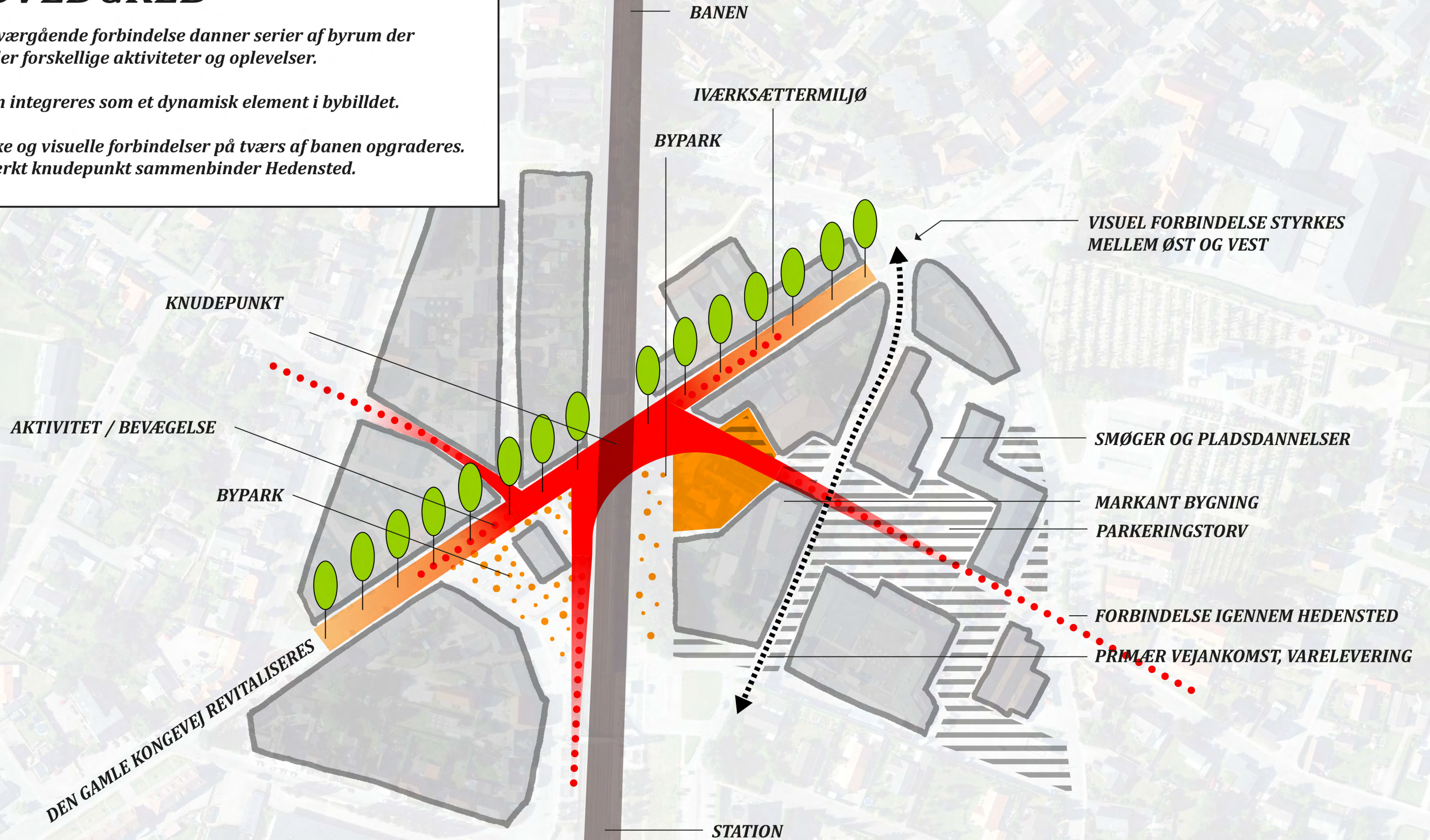
NEDSLAG BY-AKSEN

HOVEDGREB

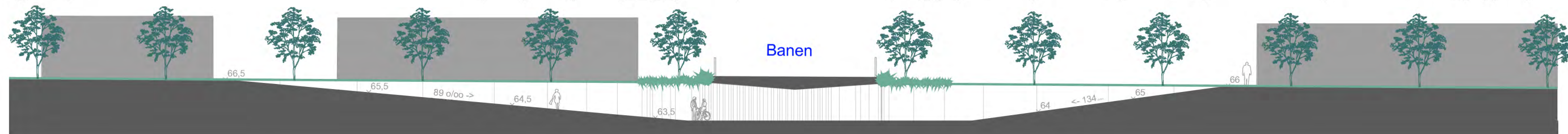
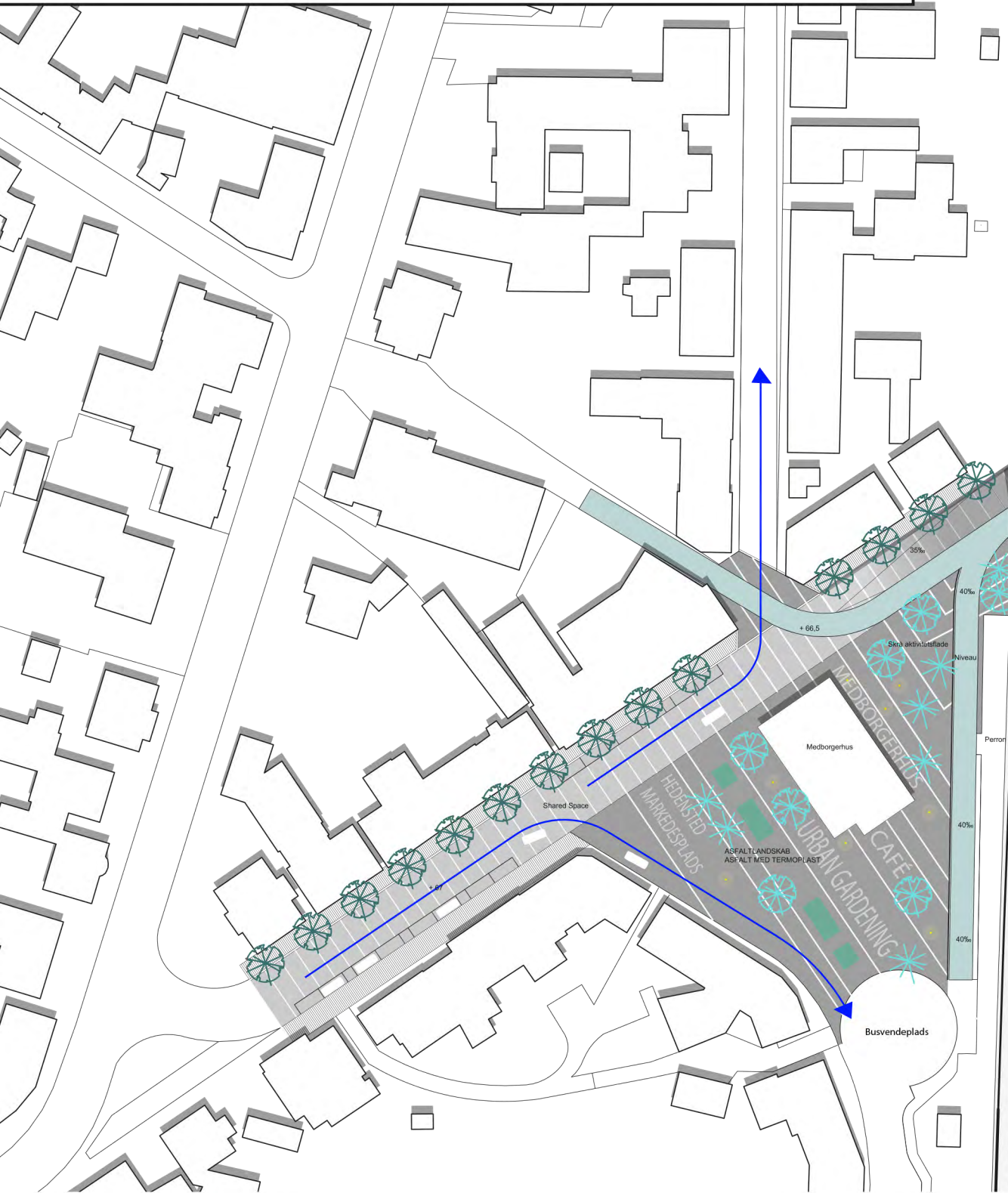
Den tværgående forbindelse danner serier af byrum der tilbyder forskellige aktiviteter og oplevelser.

Banen integreres som et dynamisk element i bybilledet.

Fysiske og visuelle forbindelser på tværs af banen opgraderes. Et stærkt knudepunkt sammenbinder Hedensted.



NEDSLAG BY-AKSEN DETALJERING



NEDSLAG AKTIVITETSCENTER

NEDSLAG AKTIVITETSCENTER STRATEGI

#1

**KOMBINER NATURKVALITETER
MED AKTIVITETER**



Naturkvaliteter danner gode rammer for aktiviteter og er med til at skabe en mangfoldighed og variation for brugerene.



#2

**SKAB ET (NYT)
SAMMENHÆNGENDE
LANDSKABSGREB OM PARKEN**



Et kunstigt skabt landskab, som binder hele området sammen og tilbyder naturkvaliteter, aktivitetsmuligheder og mangfoldige oplevelser.

Med inspiration i industrilandskabet opbygges et stærkt og kunstigt skabt aktivitetslandskab.

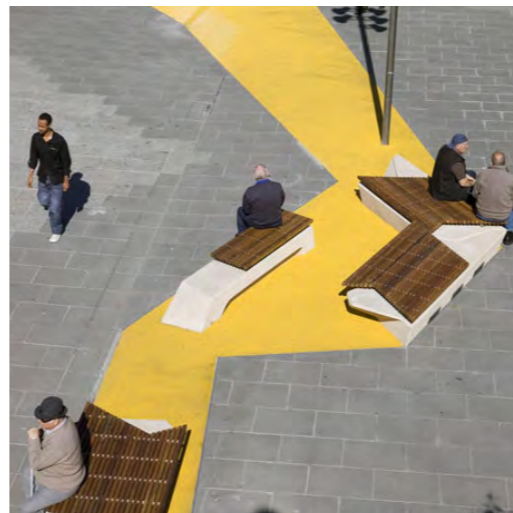


#3

**UNDERSTREG FORBINDELSEN
TIL BYMIDTEN**



Herved forbindes byens to centre i en ny grøn forbindelse på tværs.



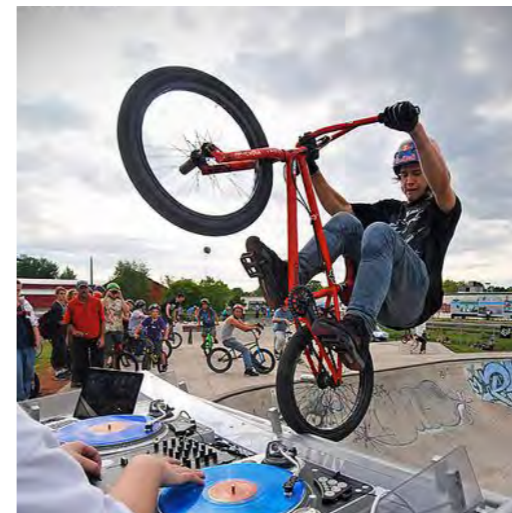
#4

**ISCENESÆT DE MANGFOLDIGE
AKTIVITETER I PARKEN**



BMX, dirt jump, foldbold – alt kan opleves som tilskuer i parken.

Mixed use, event og dagligdag.



#5

**GØR PARKEN OPLEVELSESRIK
OG TILGÆNGELIG FOR ALLE**



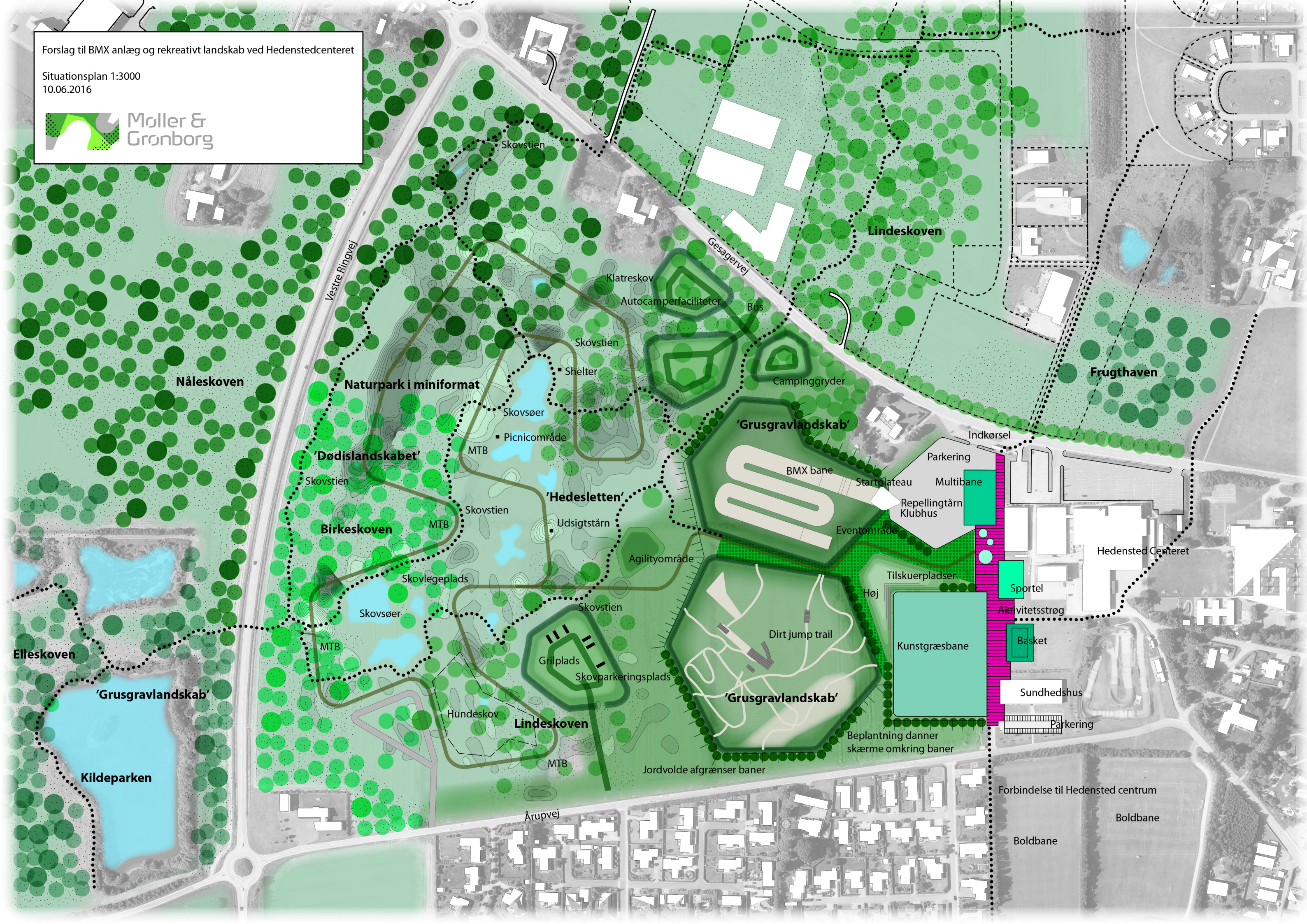
Stier forbinder områdets mange aktiviteter, og indkig til aktiviteterne skaber oplevelser for alle brugerne.

Alle de nuværende og kommende funktioner forbindes i et netværk af stier.



Forslag til BMX anlæg og rekreativt landskab ved Hedenstedcenteret

Situationsplan 1:3000
10.06.2016



Skovstien

Lindeskoven

Frugthaven

Nåleskoven

Naturpark i miniformat

Klatreskov
Autocamperfaciliteter

Bus

Skovstien

Shelter

Campinggrøder

Skovsøer

Picnicområde

'Grusgravlandskab'

Indkørsel

'Dødislandskabet'

BMX bane

Parkering

Multibane

Skovstien

'Hedesletten'

Startplateau

Repellingtårn
Klubhus

Birkeskoven

Skovstien

Udsigtstårn

Eventområde

Skovsøer

Agilityområde

Tilskuerpladser

Sportel

Skovlegeplads

Skovstien

Høj

Aktivitetsstrøg

MTB

Grilplads

Dirt jump trail

Kunstgræsbane

Basket

Skovsøer

Skovparkeringsplads

'Grusgravlandskab'

Sundhedshus

Hundeskov

Lindeskoven

Beplantning danner
skærme omkring baner

Parkering

MTB

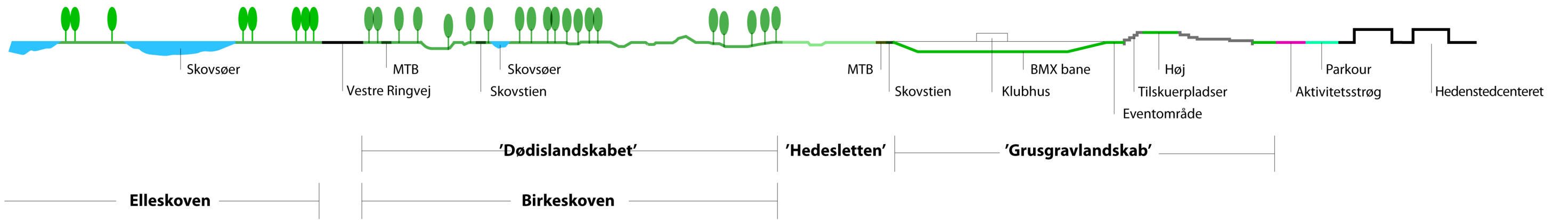
Jordvolde afgrænser baner

Forbindelse til Hedensted centrum

Boldbane

Boldbane

Arupvej



NEDSLAG DEN GRØNNE FORBINDELSE

NEDSLAG DEN GRØNNE FORBINDELSE

DETALJERING



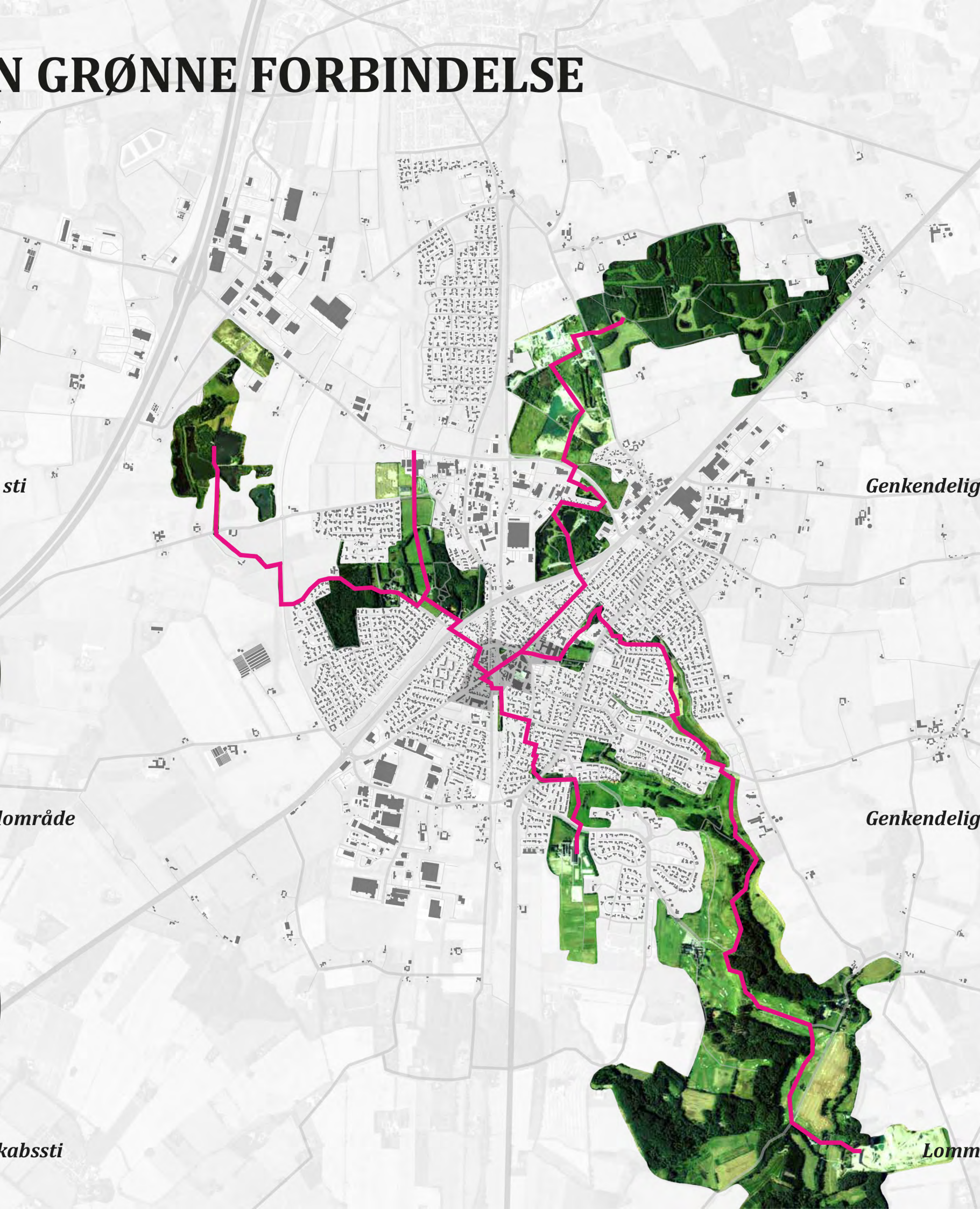
Urban sti



Sti vådområde



Landskabssti



Genkendelig element



Genkendelig element



Lommer i byen