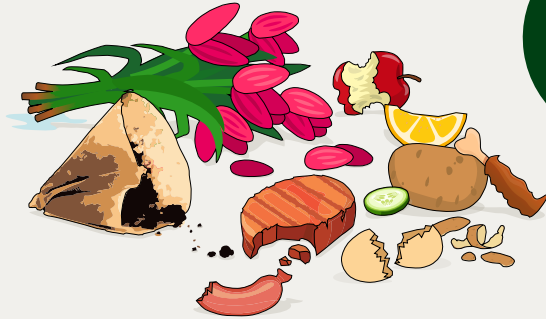


Sorting guide



FOOD WASTE



✓ Yes please:

- Potato, carrot, orange peels
- Tea bags and coffee filters
- Egg shells
- Small bones from poultry
- Food leftovers - pasta, meat, gravy
- Cold cuts
- Cut flowers



RESIDUAL WASTE



✓ Yes please:

- Vacuum cleaner bags
- Diapers
- Chips and coffee bags
- Toothpaste tubes
- Dog dropping bags
- Soiled pizza boxes
- Cotton swabs
- Napkins/serviettes and Kleenex



METAL/PLASTICS/FOOD AND BEVERAGE CARTONS



Do not put these two wastes in a bag

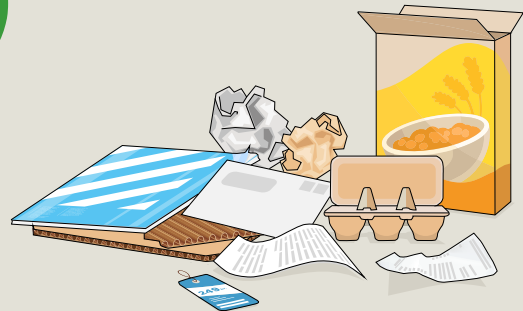
✓ Yes please:

- Cans
- Foil trays and aluminium foil
- Plastic jars
- Plastic trays
- Plastic bags and plastic film
- Milk cartons
- Juice cartons
- Sour cream containers

+
Also for wrapping plastic that has been wrapped around paper/ cardboard, such as magazines or boxes of canned soda



CARDBOARD/PAPER



✓ Yes please:

- Egg boxes
- Cereal boxes
- Corrugated cardboard
- Magazines and weeklies
- Newspapers
- Price tags from clothes
- Copying paper
- Envelopes – windowed envelopes as well as regular envelopes

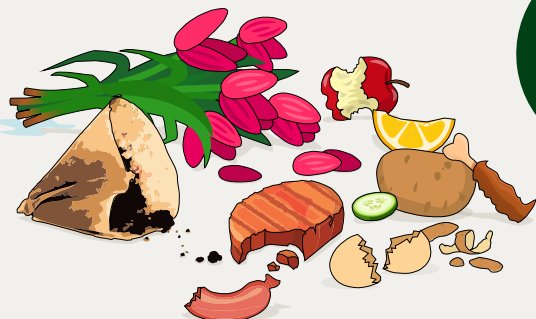
Remember that textiles/fabrics still need to be deposited at your nearest recycling centre



Anleitung für die Mülltrennung



LEBENSMITTELABFÄLLE



✓ Ja bitte:

- Schalen von Kartoffeln, Möhren, Apfelsinen usw.
- Teebeutel und Kaffeefilter
- Eierschalen
- Kleine Geflügelknochen
- Lebensmittelreste, wie Nudeln, Fleisch und Soße
- Aufschnitt
- Blumensträuße



RESTMÜLL



✓ Ja bitte:

- Staubsaugerbeutel
- Windeln
- Verpackungen für Chips und Kaffee
- Zahnpastatuben
- Hundekotbeutel
- Gebrauchte Pizzakartons
- Wattestäbchen
- Servietten und Kleenex

Diese Abfälle kommen nicht in Beutel



+

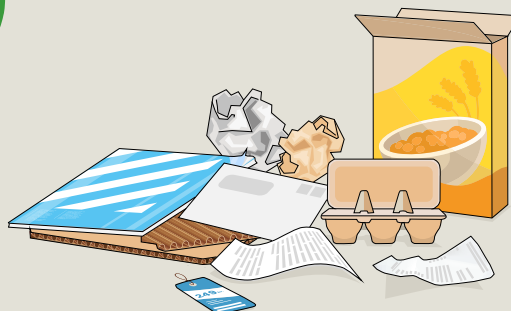
Auch für Plastik, das für die Verpackung von Pappe/Papier verwendet wurde. Z. B. Plastik, mit dem Zeitschriften oder Handelseinheiten von Dosenlimonaden verpackt wurden

✓ Ja bitte:

- Dosen
- Alufolie und Behälter aus Alufolie
- Plastikbecher
- Plastikschalen
- Kunststoffbeutel und Kunststofffolien
- Milchkartons
- Getränkekartons
- Kartons für Sahne usw.



KARTON/PAPIER



✓ Ja bitte:

- Eierkartons
- Verpackungen für Frühstücksprodukte
- Wellpappe
- Zeitschriften
- Zeitungen
- Preisschilder
- Druckerpapier
- Briefumschläge mit und ohne Fenster

Bitte beachten Sie, dass Textilien immer noch bei Ihrem nächsten Recycling- oder Wertstoffhof abgegeben werden müssen

METALL/KUNSTSTOFF/LEBENS- MITTEL- UND GETRÄNKEKARTONS



HEDENSTED
KOMMUNE

English version overleaf

