

Høring

Sagsbehandler
Trine Hedemand

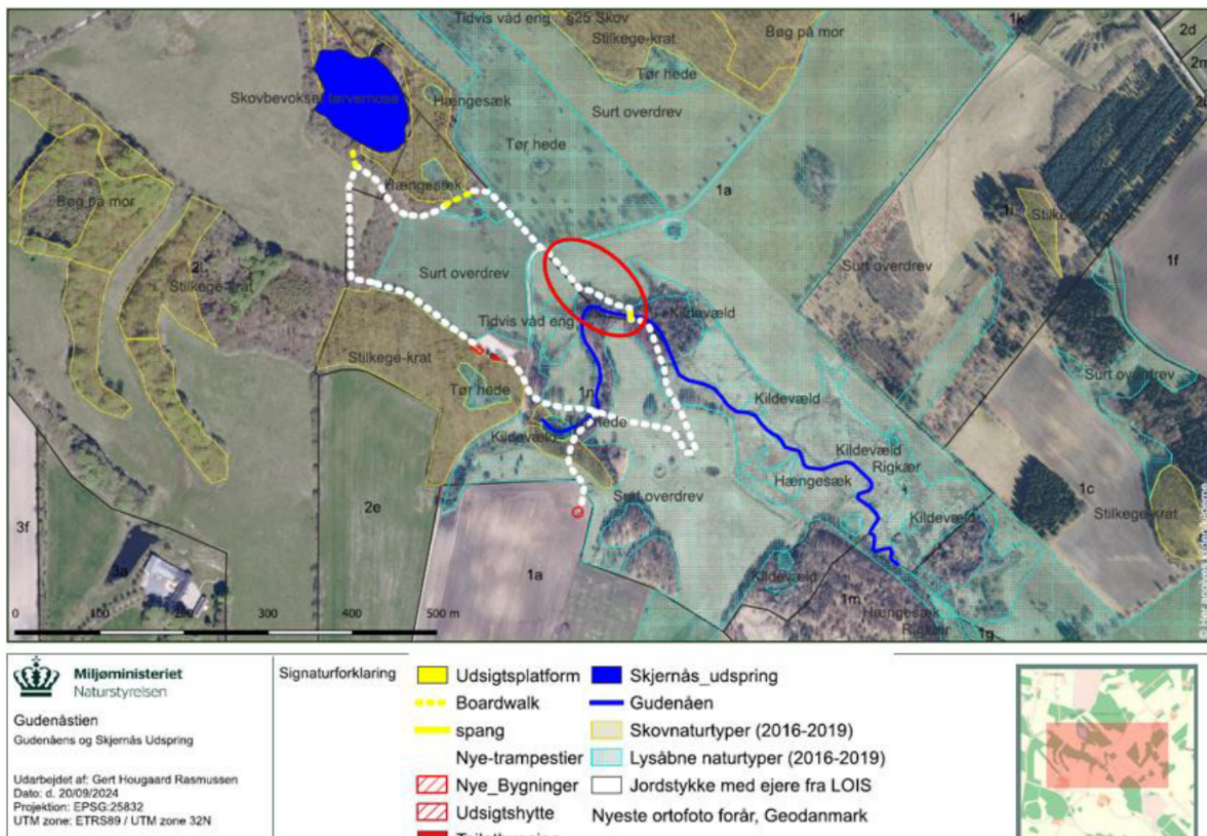
Sagsnr. 01.05.08-P19-36-24

17.12.2024

Offentlig høring – spang over Gudenåen på matr.nr. 1a Kovtrup By, Hammer

Hedensted Kommune har modtaget en ansøgning om tilladelse til at etablere en spang over Gudenåen, på matr.nr. 1A, KOVTRUP BY, HAMMER.

Reguleringen består i at etablere en spang som del af en trampesti rundt ved Gudenåens udspring. Spangen skal være 4 meter lang og 1 meter bred. Vandløbsprofilen friholdes for konstruktioner.



Vandløbet er beskyttet efter §3 i Naturbeskyttelsesloven.
Vandløbet er målsat til god økologisk tilstand.

Du kan læse mere om projektet i den vedhæftede projektbeskrivelse.
Høringsvar skal være kommunen i hænde senest d. 14. januar 2025.





Ansøgning om afmærkning af trampesti til forbedring af tilgængelighed, oplevelser og formidling ved Gudenåen og Skjernåens Kilder

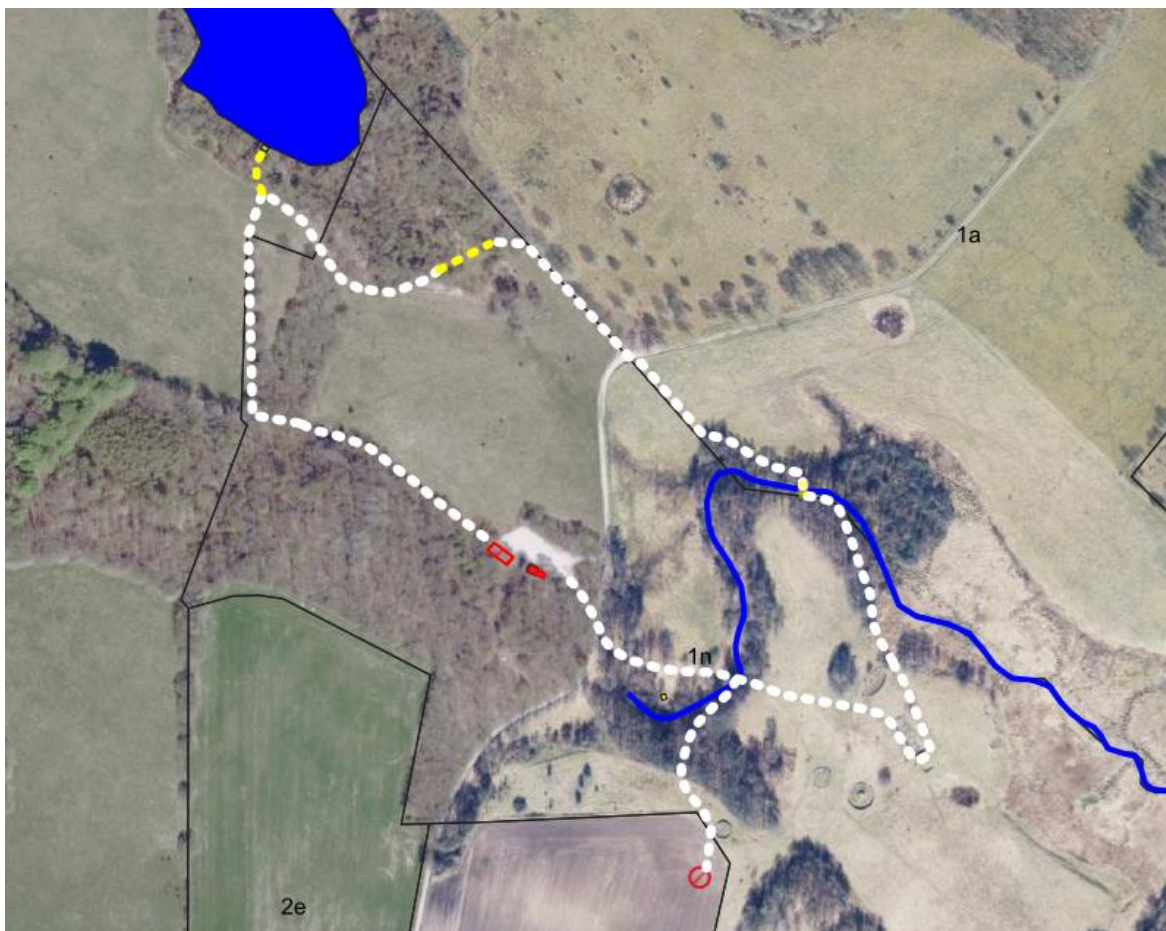
*Ejer: Naturstyrelsen Trekantsområdet, Førstballevej 2, 7183 Randbøl
Projektadresse: Vandskellet 8, 7323 Give
Matr.nr.: 1a, Kovtrup By, Hammer*

Området er kendetegnet ved en række highlights: Gudenåens og Skjernåens Kilder, Hærvejen, Den jyske Højderyg og Det store Vandskal, Danmarks største egekratområde, Danmarks første vandland, Gudenåstien og en 1600 hektar stor landskabsfredning.

Gudenåen og Skjernåens Kilder blev i 2018 udvalgt som et af 15 unikke natursteder i Danmarks Naturkanon. Siden er antallet af besøgende steget kraftigt, hvilket yderligere er blevet forstærket under pandemien i 2020-2021. Der kommer særligt mange besøgende ved Gudenåens Kilder. I dag er der p-plads, bord-bænk sæt, toiletter, enkelte kortborde og afmærkede vandrestier.

Projekt Gudenåstien arbejder på at få skabt en sammenhængende vandrerute på ca. 170 km mellem Kilderne og Randers Fjord. Med Gudenåens Kilder som startpunkt vil der være behov for at kunne udbygge faciliteter her, såvel for at kunne understøtte oplevelsen, som at kunne regulere og kanalisere en øge færdsel.

Med det stigende besøgstal ønsker Naturstyrelsen derfor at udvide faciliteter, der kan understøtte besøg i området i forhold til ophold, formidling af stedets enestående landskab, natur og historie, styrke oplevelsen af at Danmarks to største vandløb udspringer med få hundrede meters afstand samt øge tilgængeligheden så flere får adgang til at kunne opleve stedet. Formidlingen vil udover at fortælle om selve Kildeområdet have fokus på at introducere besøgende til områdets øvrige oplevelsesmuligheder med henblik på også at få fordelt færdslen over en større geografi.



Oversigtskort

Viser planlagt stiforløb forbi Gudenåens og Skjernåens udspring, hvor hvid stipling angiver principforløb for ny trampesti og gul stipling viser anlæg af boardwalk gennem hængesækken ved Skjernå Udspring, anlæg af boardwalk gennem pilekrat ud til vandfladen ved Skjernå udspring samt bro/spang over Gudenåen.

Hvid stipling viser ny afmærket trampesti uden befæstning. Størstedelen af det viste forløb ligger på eksisterende ganglinjer. Røde skraverede firkanter ved P-plads angiver placering af madpakkehus og formidlingsrum. Rød skraveret cirkel viser placering af udsigtspunkt med nyt formidlings-/madpakkehus på nyerhvervet agerjord på bakken syd for badebassinerne.

Gule firkanter viser mindre træbyggede udsigtsplatforme ved de to udspring.

Kun en mindre del af stiforløbet ligger i Hedensted Kommune eller direkte på kommunegrænsen mellem Vejle og Hedensted (kommunegrænsen markeret med sort streg).

Generelt for alle anlæg - såvel trampestier som alle konstruktioner gælder (bygninger, boardwalks, spang/bro, udsigtsplatforme), at den endelige placering/konstruktion fastsættes konkret i dialog med relevante myndigheder.

Projektets elementer i Hedensted kommune

Sammenhængende sti mellem Kilderne

For at kunne skabe en sammenhængende oplevelse af at Danmarks to største vandløb udspringer med blot få hunderede meters mellemrum er det ønsket, at der kan etableres en sammenhængende rundtur, der fører forbi såvel Gudenåens udspring som Skjernåens udspring. Besøgstillinger viser, at der i dag kun er en fjerdedel så mange besøg ved Skjernåens Udspring som ved Gudenåens Udspring.

For at kunne skabe en naturlig sammenhæng er der behov for at kunne etablere en trampesti på ca. 1200 m, en kort bro/spang over Gudenåen og ca. 30 m boardwalks gennem hængesækken ved Skjernåens udspring samt 25 m boardwalks gennem pilekrat ud til vandfladen ved Skjernåens udspring. Boardwalkens endelige placering og udformning betinges af de botaniske registreringer på hængesækken.

Etablering af ny trampesti

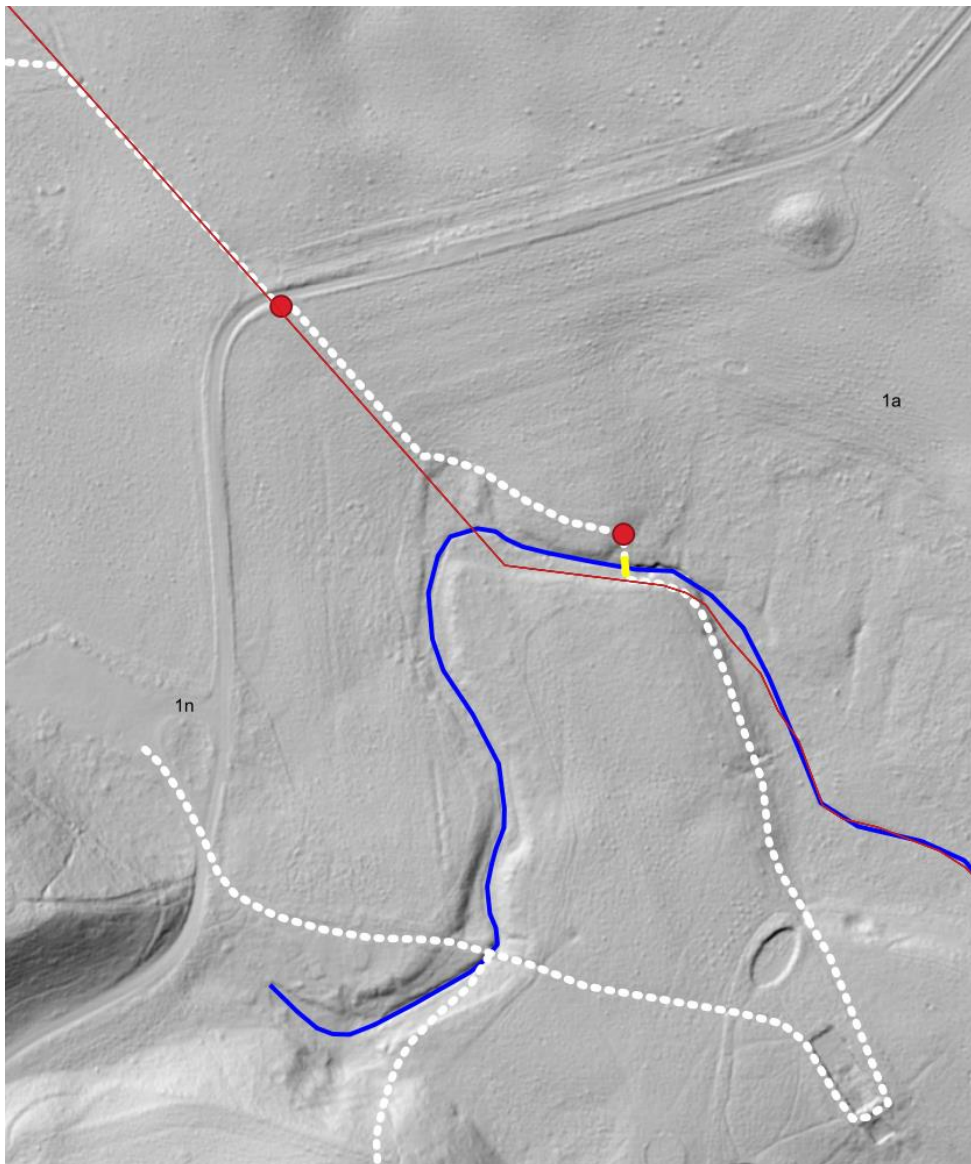
Forløbet af trampestien i Hedensted kommune følger samme forløb, som har eksisteret og været anvendt i forbindelse med aktiviteterne på Koutrupgård Naturskole. Den går gennem en hegning og følger skovbrynet nord for Gudenåen og videre langs et tidligere levende hegn, der forløber mod nordvest til Vandskelsvejen/Koutrupvej.

Den gamle trampesti krydser nu hegningen via primitive stenter. De ønskes udskiftet med 2 klaplåger, så passagen ind/ud af hegningen kan foregå niveau frit.

Trampestien markeres med piktogrammer i nødvendigt omfang. Hvor eksisterende pæle, klaplåger m.v. vil kunne anvendes vil det ske – og hvor der er behov for yderligere markeringer anvendes ubehandlede egepæle (12,5x12,5 cm – højde 75 cm over terræn).

Ny spang over Gudenåen

Trampestien krydser over Gudenåens spæde løb lidt nord for badebassinerne. Her ønskes etableret en spang i ca. 4 meters længde og 1 meter bred. Konstrueres med en bærende konstruktion af to vanger i ubehandlet eg/robinie, der fæstes med jordgravede pæle og med dække af ubehandlet douglas/lærk.



Kort med placering af trampesti (hvid stipling), spang over Gudenåen (gul streg) samt placering af nye klaplåger (røde prikker) i forbindelse med eksisterende trampesti.