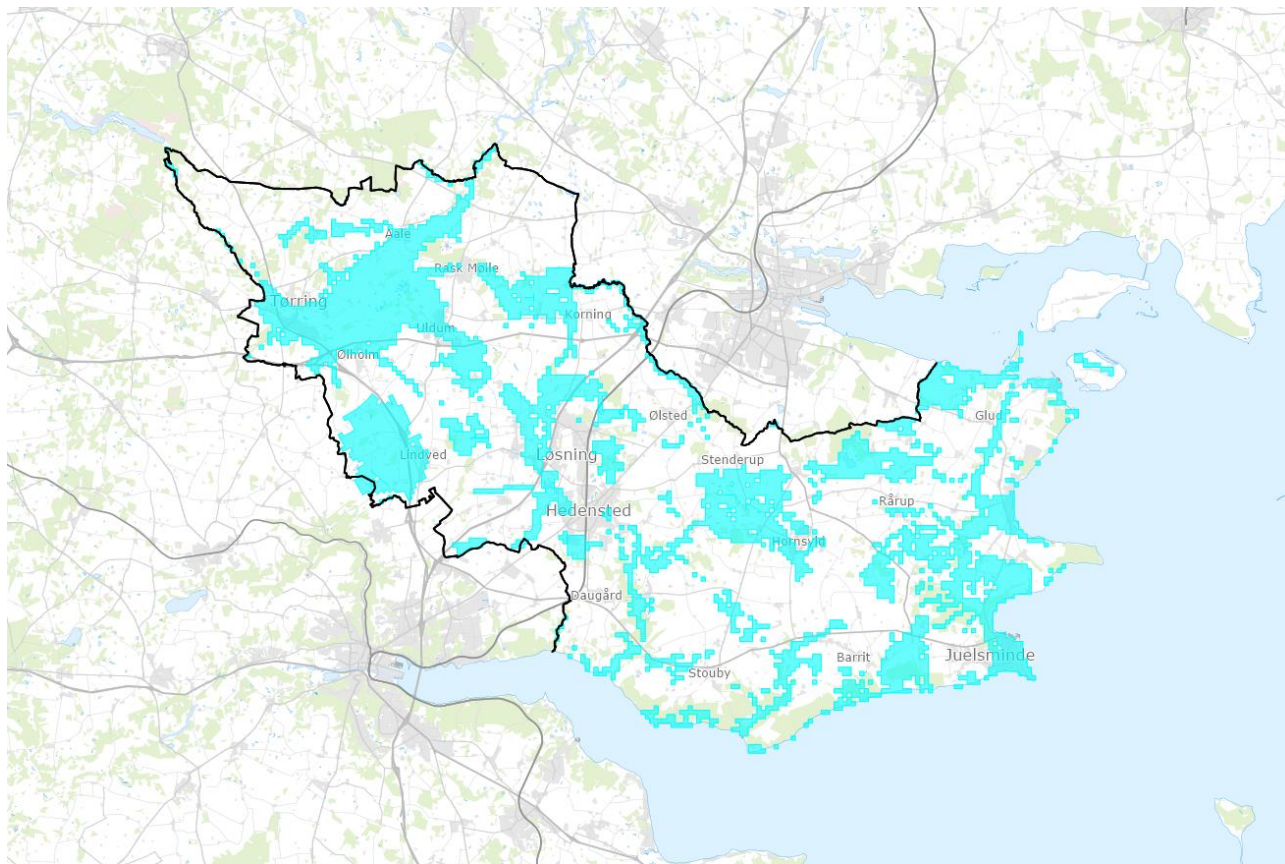
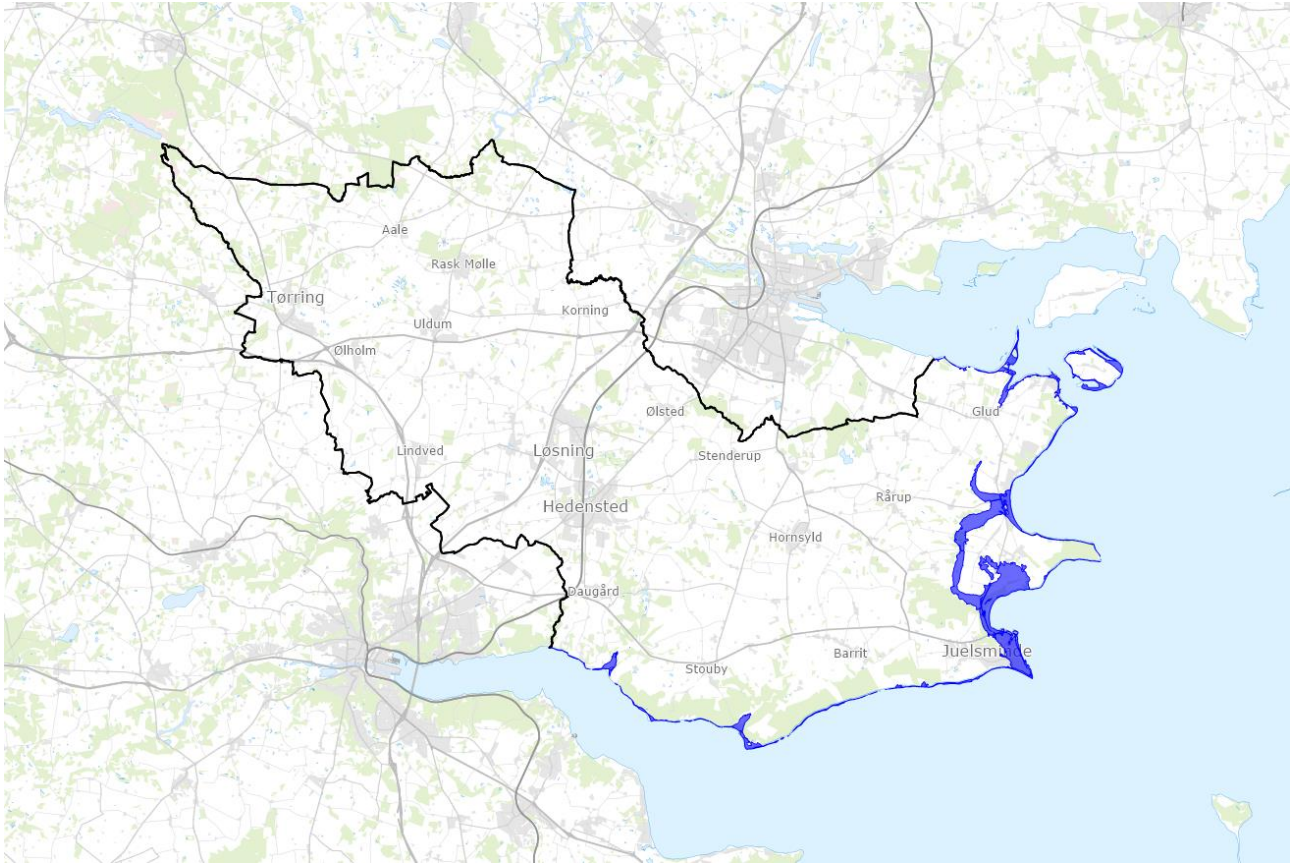


## Bilag 12

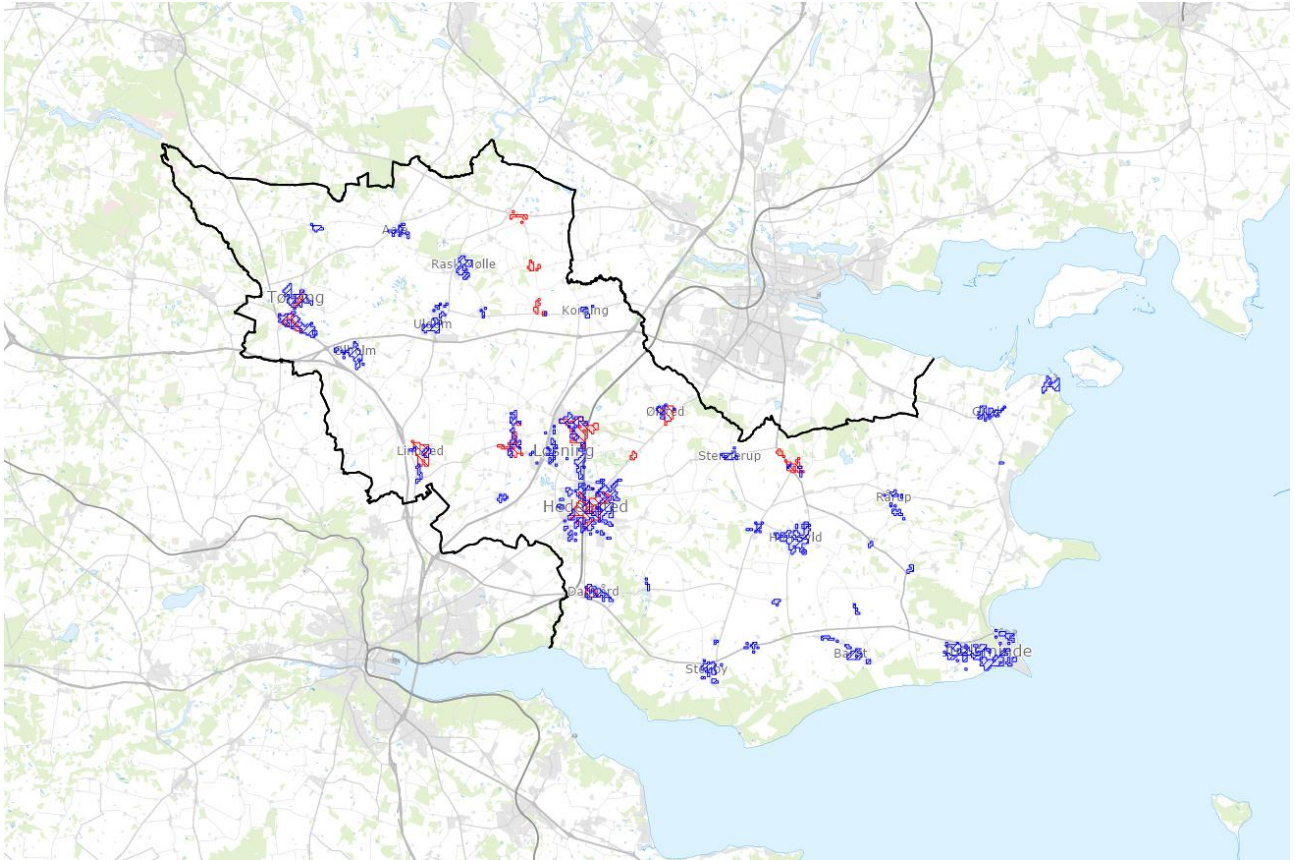
### Klimatilpasning til DK2020



Kort 1: Grundvand 1 m – Retningslinje fra kommuneplan 2021

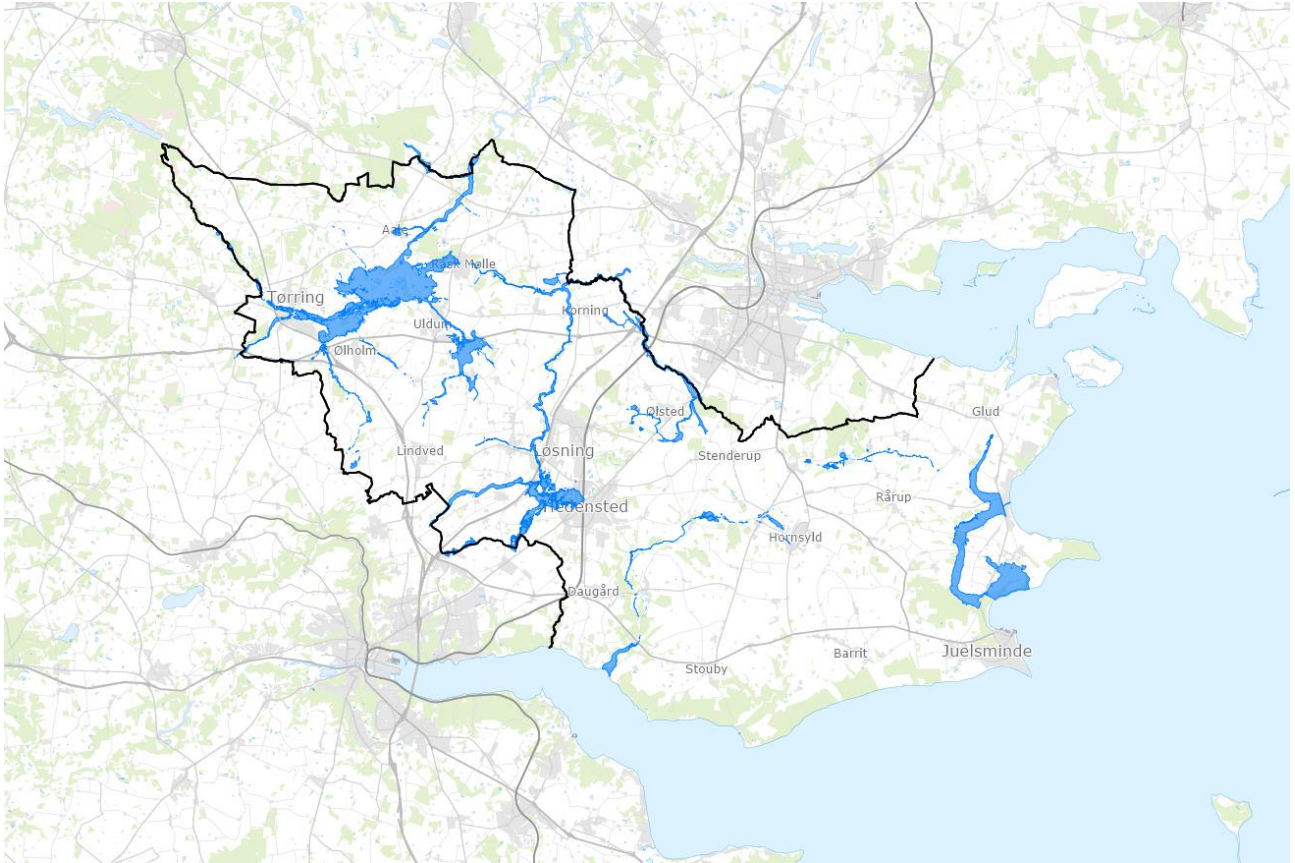


Kort 2: Havstigning – 1,75 m over terræn - Retningslinje fra kommuneplan 2021

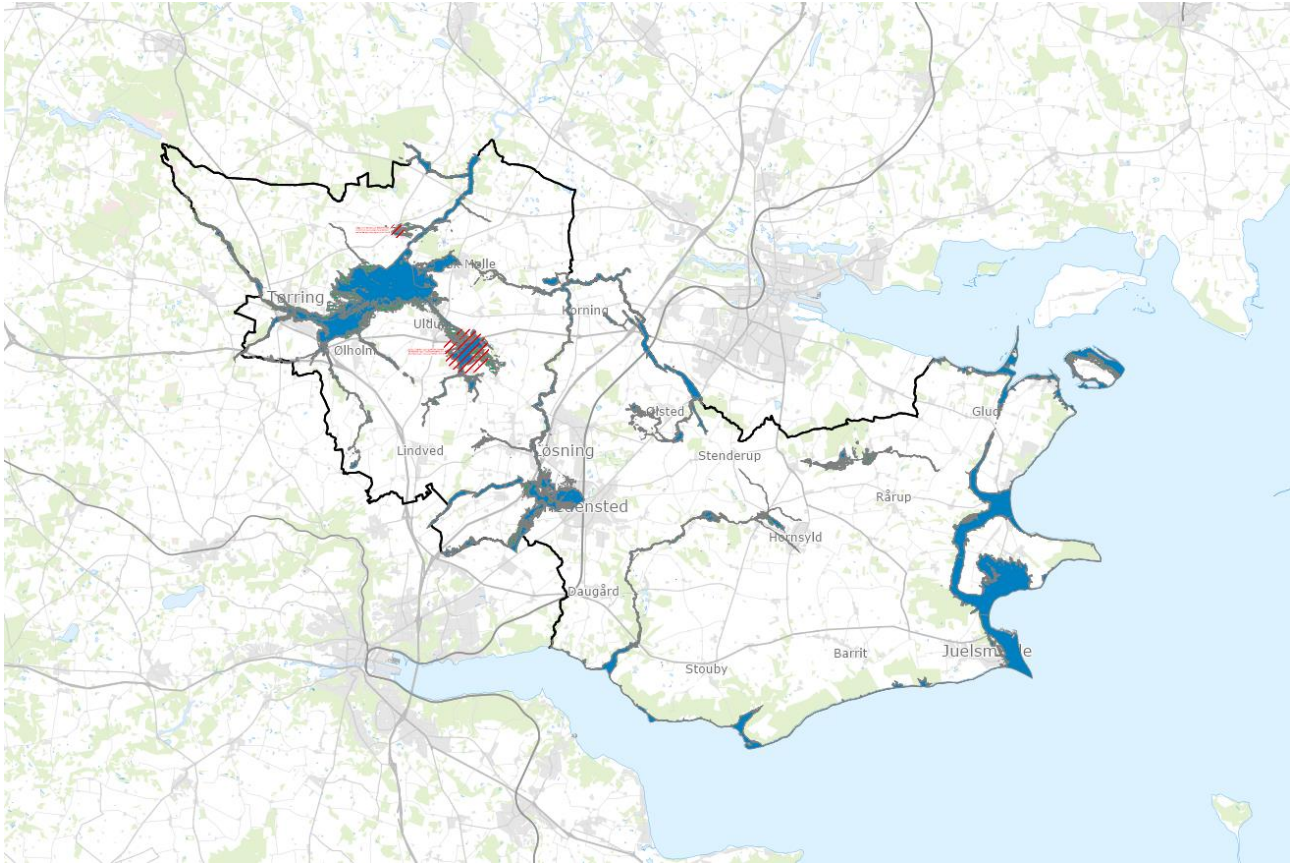


Kort 3: Risiko for oversvømmelse fra hhv. sanitært spildevand fra kloak (rød) og regnvand fra kloak (blå) - Retningslinje fra kommuneplan 2021

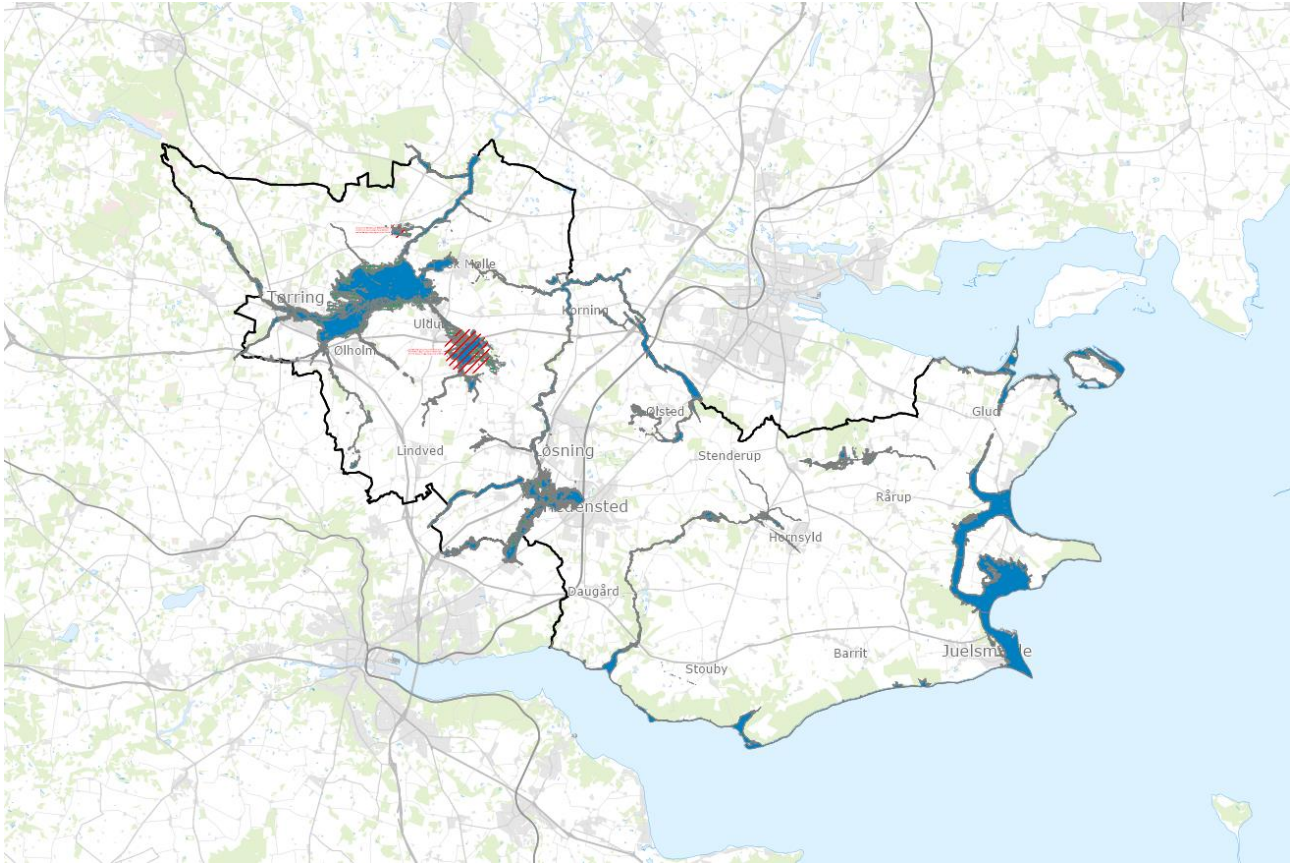




Kort 4: Vandløb – 1 m over normal vandstand - Retningslinje fra kommuneplan 2021

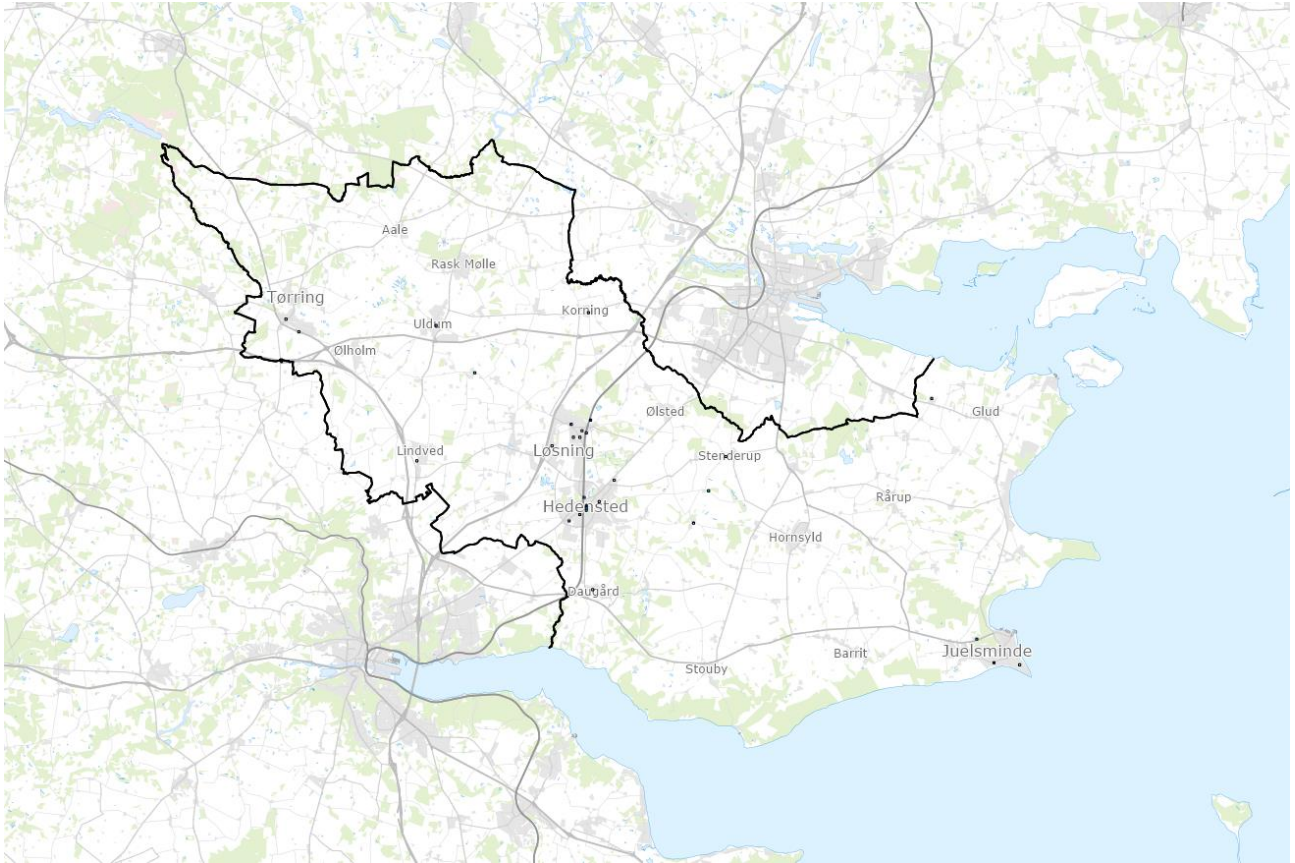


Kort 5: Oversvømmelse A1-scenarie –

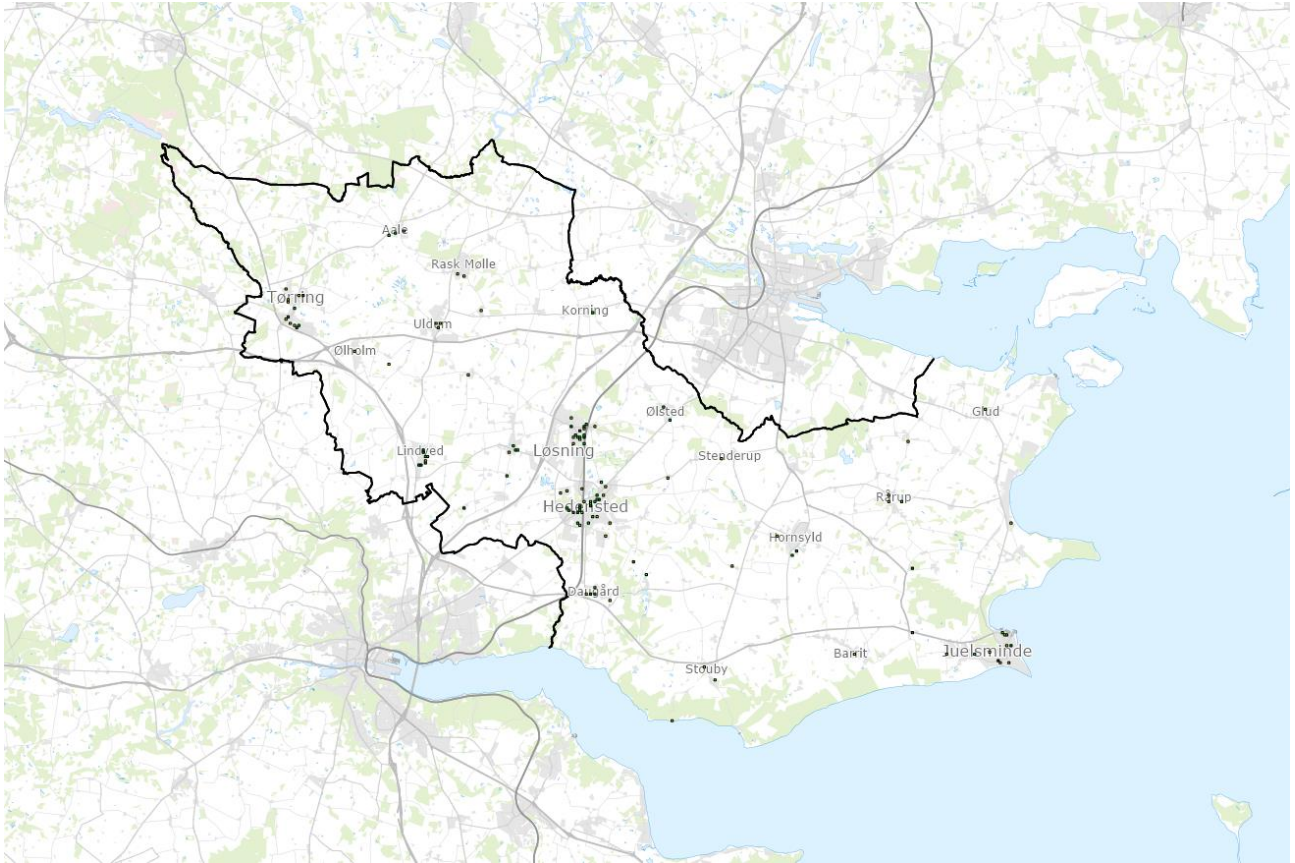


Kort 6: Oversvømmelse A2 – Scenarie



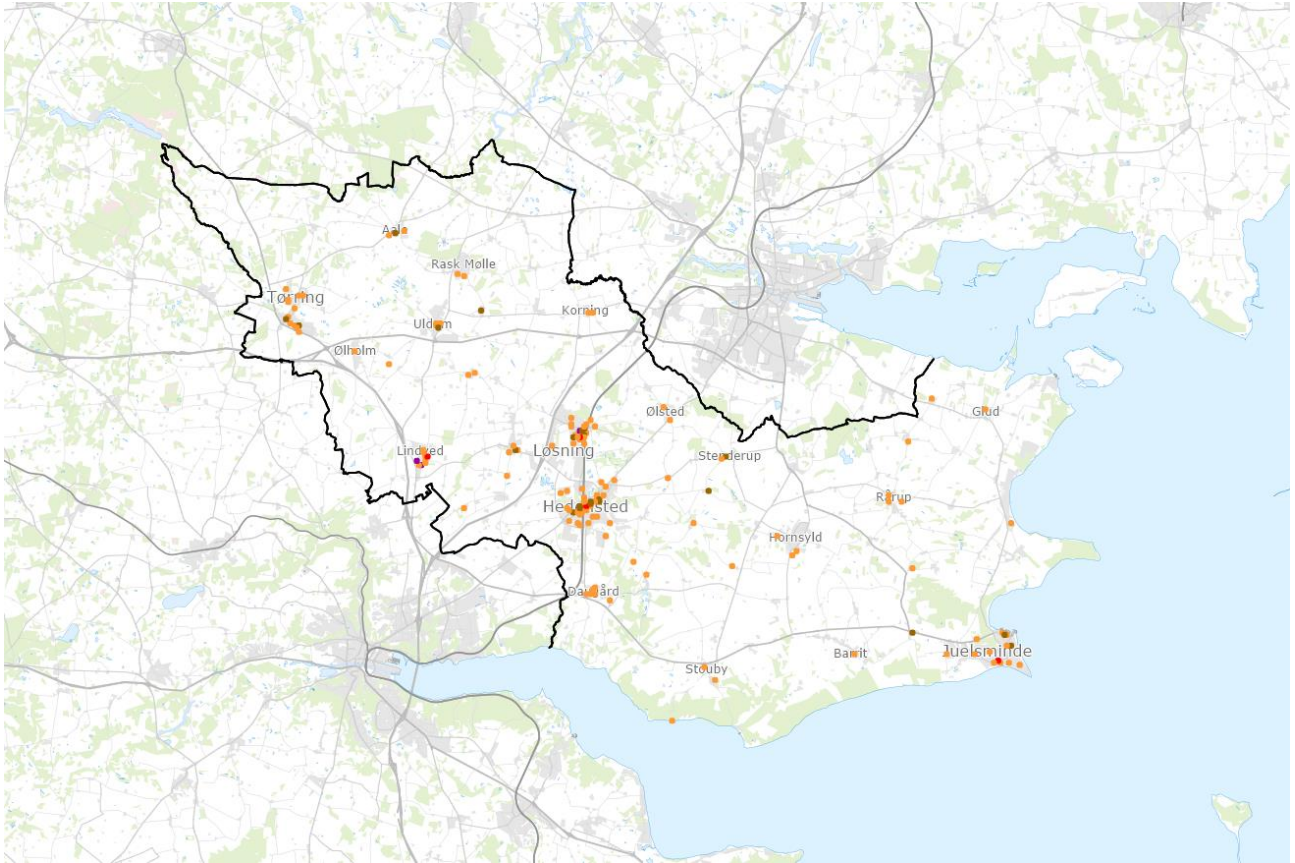


Kort 7: Skadesomkostninger – Erhverv

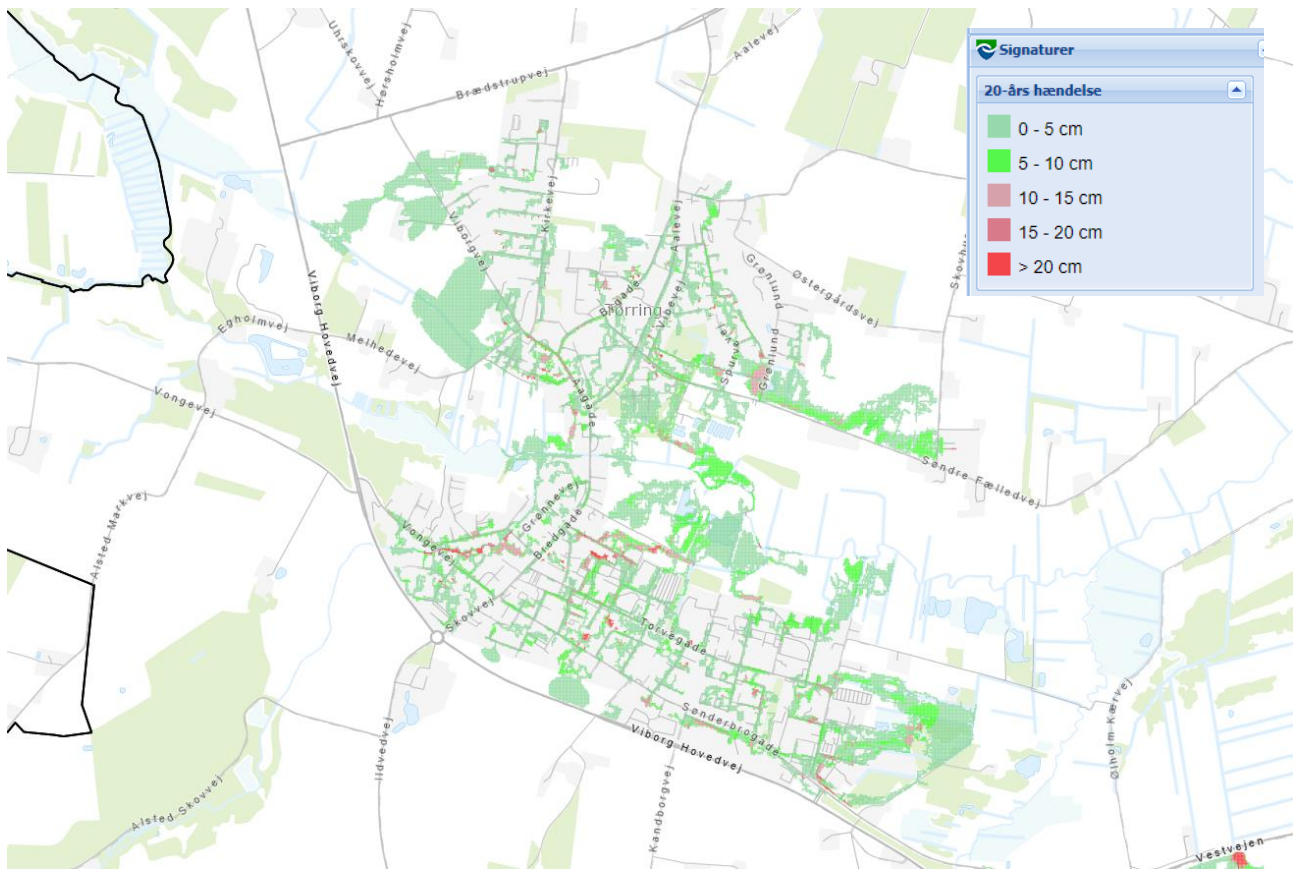


Kort 8: Skadesomkostning – Privat

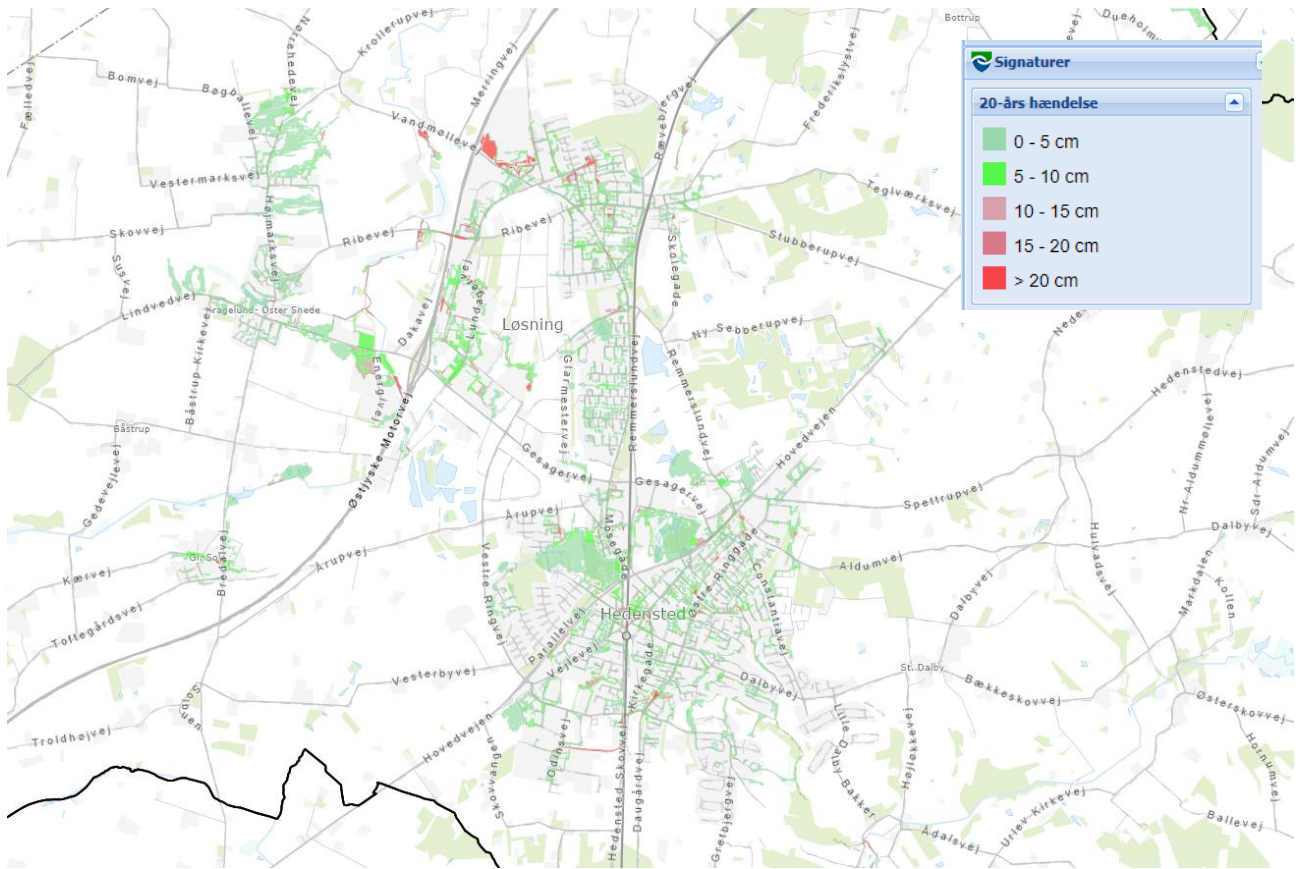




Kort 9: Skadesomkostninger – Antal

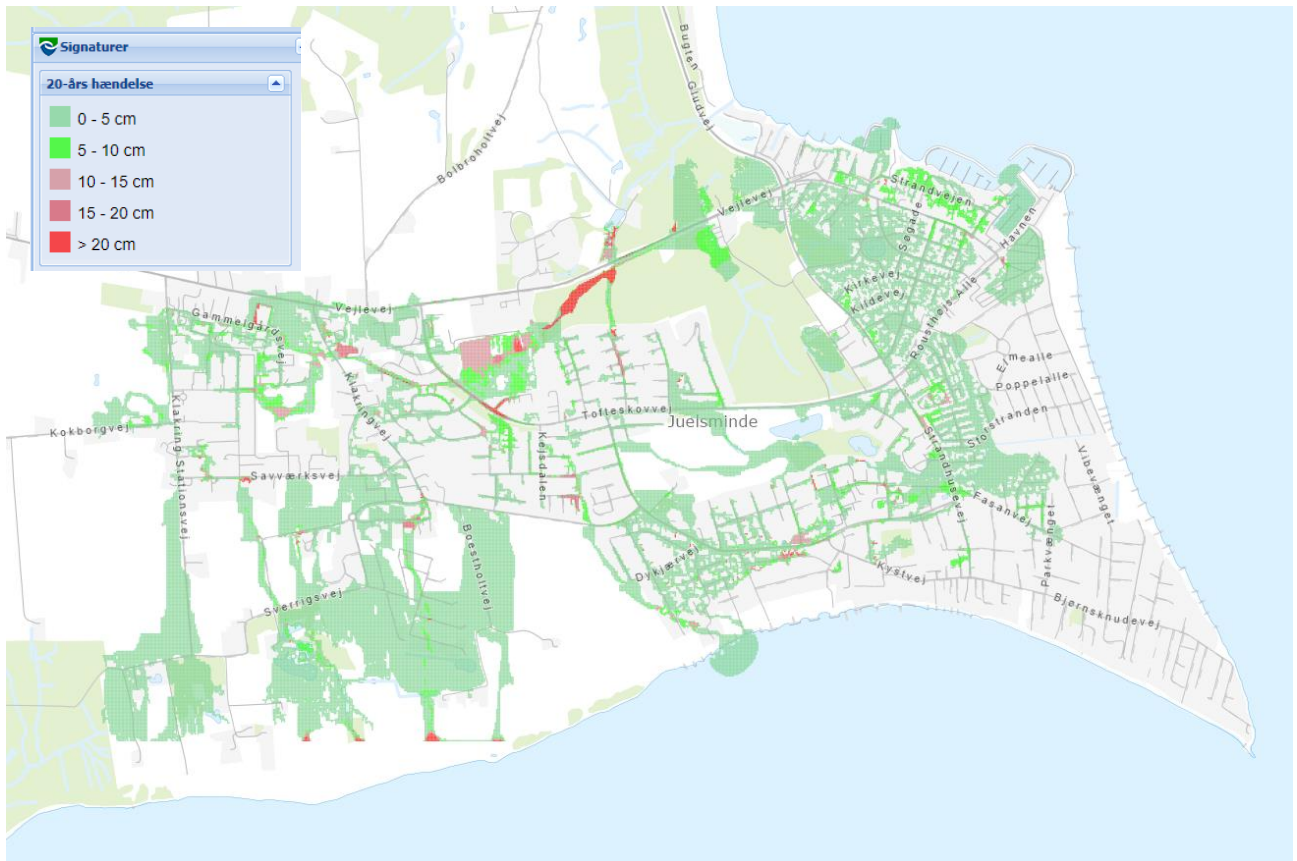


Kort 10: Tørring: HSPV – klimakort – 20 årshændelse

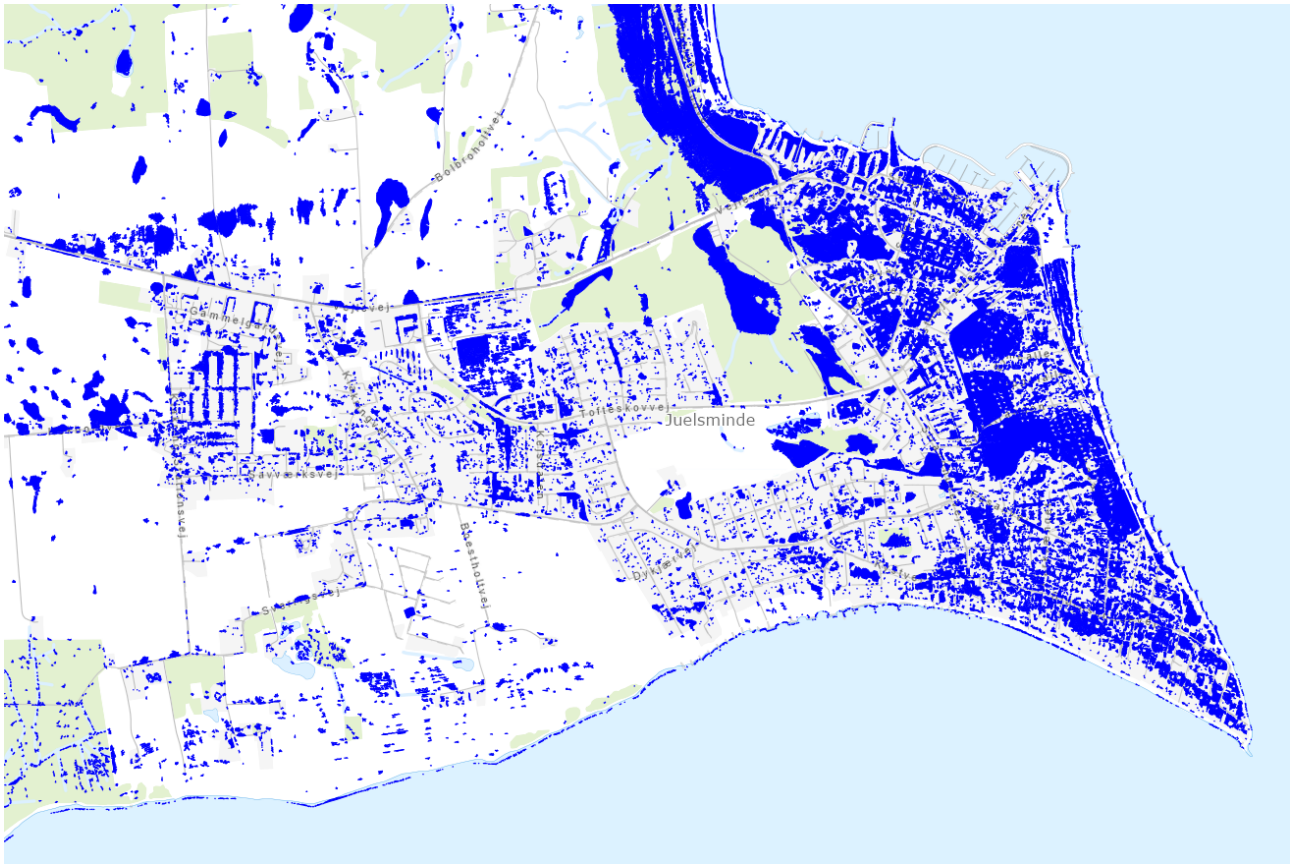


Kort 11: Løsning - Hedensted: HSPV – klimakort – 20 årshændelse





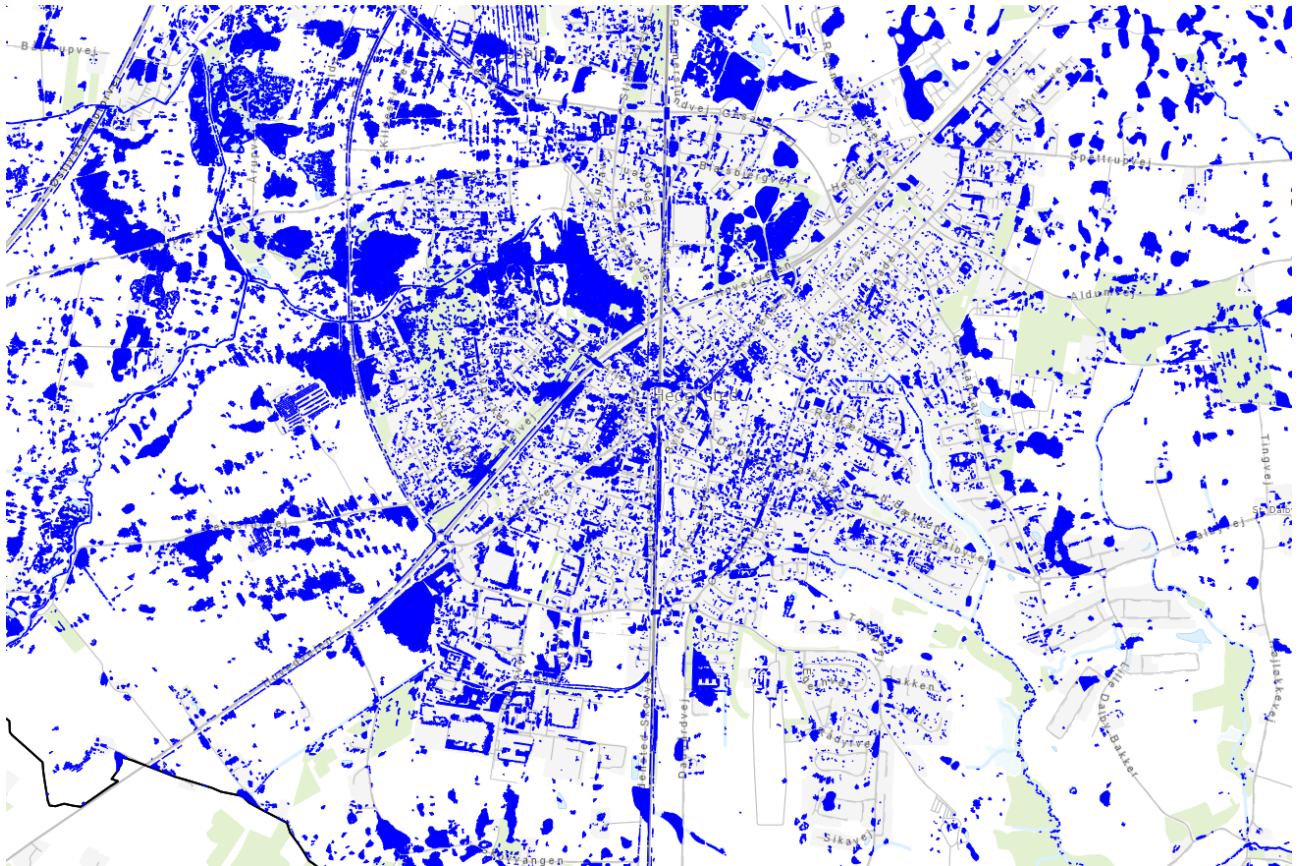
Kort 12: Juelsminde: HSPV – klimakort – 20 årshændelse



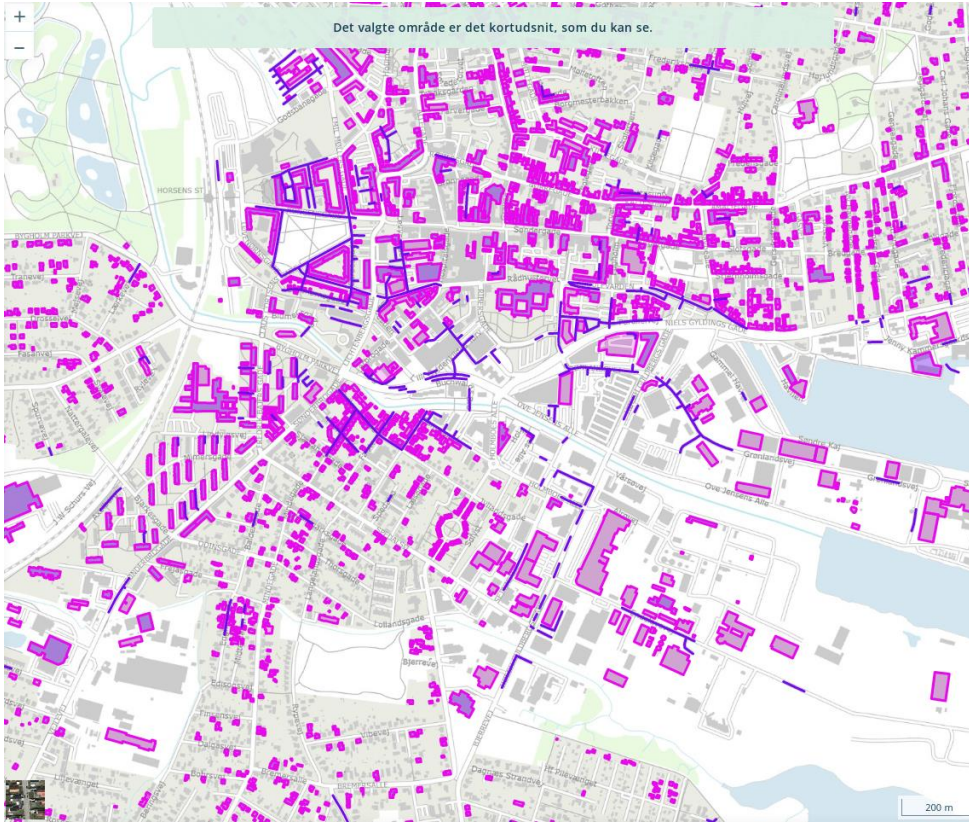
Kort 13: Juelsminde: Bluespot 100 mm







Kort 15: Tørring: Bluespot 100 mm



**PÅVIRKNING**

Nedbør

Bluespot (lavninger)  
SDFE

Afskæringskriteriet:  
 0 cm    10 cm    20 cm

Nedbør i mm:  
 0 mm   75 mm   150 mm

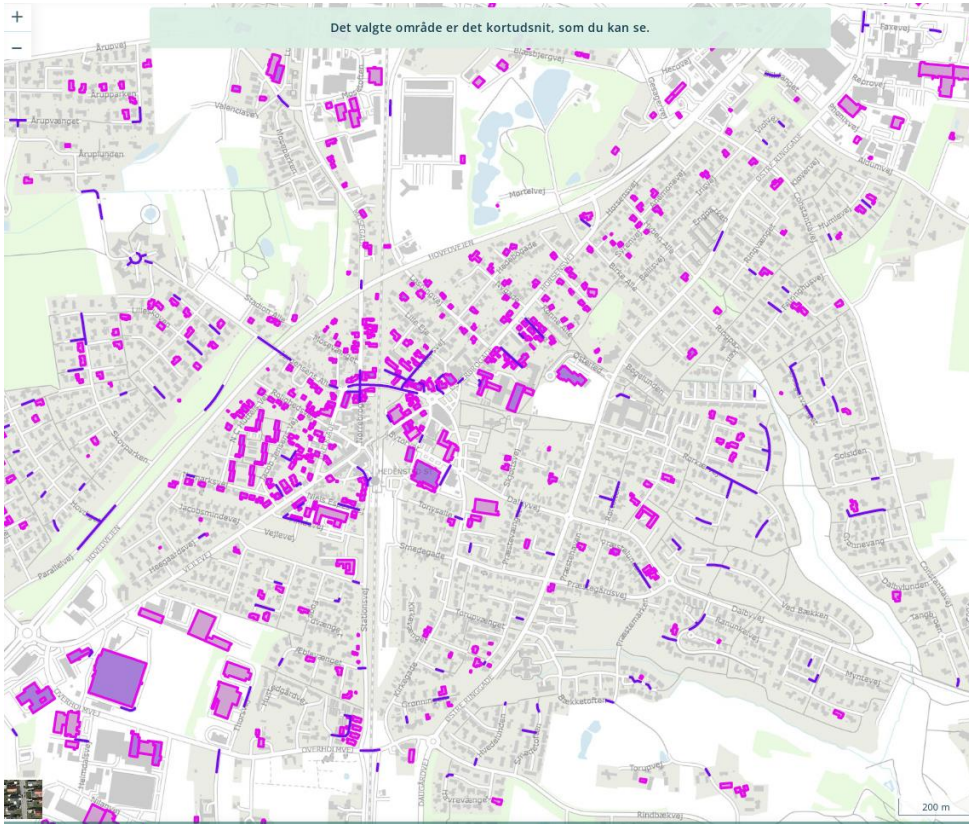
Døggnedbøren for en 50 års hændelse er 95 mm i Halsnæs Kommune for perioden 2011-2040 RCP 8.5 ifølge KlimaAtlas

Resultat:  
 Viser resultat for **aktuelt kortudsnit**

- 1026 bygninger med kælder potentielt påvirket
- 956 bygninger uden kælder potentielt påvirket

Totalt er 1982 af 7363 bygninger potentielt påvirket, med en estimeret offentlig bygningsværdi på 4.050 mio. kr.

- 11 km vej potentielt påvirket



**PÅVIRKNING**

Nedbør

Bluespot (lavninger)  
SDFE

Afskæringskriteriet:  
 0 cm    10 cm    20 cm

Nedbør i mm:  
 0 mm   75 mm   150 mm

Døggnedbøren for en 50 års hændelse er 95 mm i Halsnæs Kommune for perioden 2011-2040 RCP 8.5 ifølge KlimaAtlas

Resultat:  
 Viser resultat for **aktuelt kortudsnit**

- 151 bygninger med kælder potentielt påvirket
- 383 bygninger uden kælder potentielt påvirket

Totalt er 534 af 5375 bygninger potentielt påvirket, med en estimeret offentlig bygningsværdi på 692 mio. kr.

- 5 km vej potentielt påvirket





Kort 16, 17 og 18

Ovenstående tre kort er fra <https://kamp.klimatilpasning.dk/> og viser samme størrelse udsnit for Hedensted by, Vejle by og Horsens by.