

## Vi kører mod et fælles mål

Dit barns transport til og fra skole er mere end bare det.

Turen, og måden den foregår på, bidrager også til dit barns udvikling – og det vil vi gerne understøtte.

En gang om året vurderer vi sammen dit barns behov for hjælp til kørsel. For når dit barn flytter sig, så skal transportformen følge med.

På den måde hjælper vi bedst dit barn til at være fremtidsparat.

### Hvad er målet for dit barn?

- At kunne cykle til skole
- At kunne tage en bus til skole
- At kunne bruge opsamlingssted
- At kunne mestre turen med kommunens minibus
- Noget helt andet, som vi finder frem til sammen

## Sådan gør du

Hvis du har brug for hjælp til dit barns kørsel til specialskole, skal du søge om det.

Hvis du er i tvivl eller gerne vil vide mere, kan du tage en snak med skolen eller med kommunens kørselskontor, før du søger.

### Ansøg om hjælp til kørsel

På kommunens hjemmeside.

Du skal have dit NemID klar, når du søger.

### Kontakt kørselskontoret

Ring til Kørselskontoret alle hverdage kl. 6.30-15.00 på telefon 79 75 51 10.

Læs mere på [www.hedensted.dk/kørsel](http://www.hedensted.dk/kørsel)



HEDENSTED  
KOMMUNE

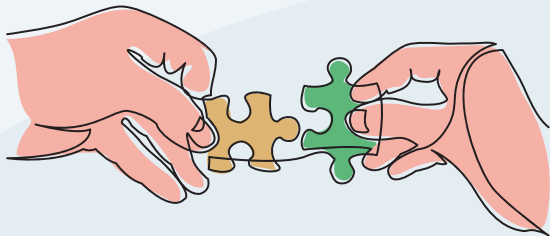
[hedensted.dk](http://hedensted.dk)



HEDENSTED  
KOMMUNE

# Kørsel til børn i specialskole





## Et tilbud om hjælp

Når dit barn bliver tilknyttet en specialskole i Hedensted Kommune, kan vi hjælpe med transporten til og fra skole, hvis I har brug for det.

Vi kan hjælpe med kørsel, når vejen til skole er for lang for dit barn. Eller vi kan give et økonomisk tilskud, hvis du selv vælger at køre.

Vi bevilliger altid kørsel efter individuel vurdering, og vi kigger blandt andet på barnets behov, afstanden til skole og skolevejens sikkerhed.

### Skolevejen er for lang, når afstanden er:

0. - 3. klasse	Over 2,5 km.
4. - 6. klasse	Over 6,0 km.
7. - 9. klasse	Over 7,0 km.
10. klasse	Over 9,0 km.



## Kørsel, kørselsgodtgørelse eller buskort

Vi kan hjælpe med kørsel på flere måder. Hjælpen hænger altid sammen med dit barns behov og kompetencer.

Hvis dit barn kan bruge kollektiv trafik, kan vi give et buskort, der gælder til og fra skole.

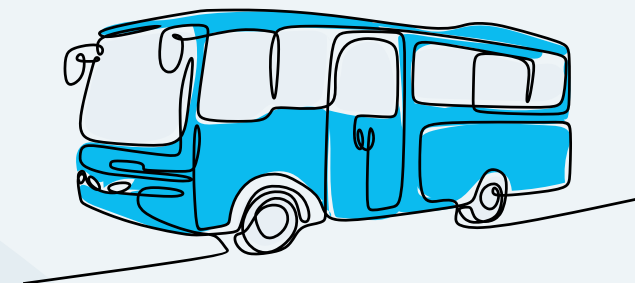
Hvis du selv vælger at køre dit barn, kan vi give kørselsgodtgørelse for din merudgift i forbindelse med transporten.

Endelig kan vi sørge for kørsel med vores egne minibusser, som hver dag kører mange børn og unge med særlige behov til og fra skole.

### Hvad skal vi vælge?

Tal med dit barns skole om, hvad der er den bedste løsning for jer lige nu.

Husk, at hjælpen ændrer sig i takt med dit barns udvikling.



## Sådan kører vi

Når vi kører børn til specialskole i vores egne minibusser, foregår det sådan:

- Vi kører til og fra nærmeste opsamlingssted eller barnets bopælsadresse
- Vi kører flere sammen i bussen
- Vi kører på normale skoledage og efter skolernes ringetider både morgen og eftermiddag
- Vi kan ikke tilbyde at køre børnene til fx tandlæge, og vi kan ikke have legekammerater med hjem

